

Inspiron 23

擁有者手冊

電腦型號：Inspiron 23 模型 5348
管制型號：W10C
管制類型：W10C001



註、警示與警告



註: 「註」表示可以幫助您更有效地使用電腦的重要資訊。



警示: 「警示」表示有可能會損壞硬體或導致資料遺失，並告訴您如何避免發生此類問題。



警告: 「警告」表示有可能會導致財產損失、人身傷害甚至死亡。

Copyright © 2014 Dell Inc. 著作權所有，並保留一切權利。本產品受美國與國際著作權及智慧財產權法保護。Dell™ 與 Dell 徽標是 Dell Inc. 在美國和/或其他轄區的商標。本文提及的所有其他標誌與名稱皆屬於其個別公司的商標。

2014 - 03

Rev. A00

目錄

拆裝電腦內部元件之前	10
開始操作之前	10
安全說明.....	10
建議的工具.....	11
拆裝電腦內部元件之後	12
技術概觀	13
電腦內部視圖.....	13
主機板元件.....	14
卸下腳架組件	16
程序.....	16
裝回腳架組件	19
程序.....	19
卸下後蓋	20
事前準備作業.....	20
程序.....	20
裝回後蓋	22
程序.....	22
後續必要作業.....	22
卸下喇叭蓋	23
事前準備作業.....	23
程序.....	23

裝回喇叭蓋	24
程序.....	24
後續必要作業.....	24
卸下喇叭	25
事前準備作業.....	25
程序.....	25
裝回喇叭	27
程序.....	27
後續必要作業.....	27
卸下記憶體模組	28
事前準備作業.....	28
程序.....	28
裝回記憶體模組	30
程序.....	31
後續必要作業.....	32
卸下主機板護蓋	33
事前準備作業.....	33
程序.....	33
裝回主機板護蓋	34
程序.....	34
後續必要作業.....	34
卸下硬碟機	35
事前準備作業.....	35
程序.....	36

裝回硬碟機	38
程序.....	38
後續必要作業.....	38
卸下 VESA 固定托架	39
事前準備作業.....	39
程序.....	39
裝回 VESA 固定托架	40
程序.....	40
後續必要作業.....	40
卸下控制按鈕板	41
事前準備作業.....	41
程序.....	41
裝回控制按鈕板	42
程序.....	42
後續必要作業.....	42
卸下轉換板	43
事前準備作業.....	43
程序.....	43
裝回轉換板	44
程序.....	44
後續必要作業.....	44
卸下電源供應器診斷板	45
事前準備作業.....	45
程序.....	45


裝回電源供應器診斷板	47
程序.....	47
後續必要作業.....	47
卸下麥克風	48
事前準備作業.....	48
程序.....	48
裝回麥克風	50
程序.....	50
後續必要作業.....	50
卸下無線網卡	51
事前準備作業.....	51
程序.....	51
裝回無線網卡	52
程序.....	52
後續必要作業.....	52
卸下幣式電池	53
事前準備作業.....	53
程序.....	54
裝回幣式電池	55
程序.....	55
後續必要作業.....	55
卸下 I/O 托架	56
事前準備作業.....	56
程序.....	57

裝回 I/O 托架	59
程序.....	59
後續必要作業.....	59
卸下光碟機	60
事前準備作業.....	60
程序.....	61
裝回光碟機	64
程序.....	64
後續必要作業.....	64
卸下電源供應器風扇	65
事前準備作業.....	65
程序.....	65
裝回電源供應器風扇	67
程序.....	67
後續必要作業.....	67
卸下電源供應器	68
事前準備作業.....	68
程序.....	68
裝回電源供應器	71
程序.....	71
後續必要作業.....	71
卸下處理器散熱器	72
事前準備作業.....	72
程序.....	72


裝回處理器散熱器	74
程序.....	74
後續必要作業.....	74
卸下處理器風扇	75
事前準備作業.....	75
程序.....	75
裝回處理器風扇	77
程序.....	77
後續必要作業.....	77
卸下處理器	78
事前準備作業.....	78
程序.....	78
裝回處理器	80
程序.....	80
後續必要作業.....	81
卸下主機板	82
事前準備作業.....	82
程序.....	82
裝回主機板	85
程序.....	85
後續必要作業.....	85
在 BIOS 中輸入服務標籤.....	86
卸下攝影機	87
事前準備作業.....	87
程序.....	87


裝回攝影機	89
程序.....	89
後續必要作業.....	89
卸下天線	91
事前準備作業.....	91
程序.....	91
裝回天線	93
程序.....	93
後續必要作業.....	93
卸下顯示板	95
事前準備作業.....	95
程序.....	96
裝回顯示板	102
程序.....	102
後續必要作業.....	102
更新 BIOS	104
獲得幫助以及與 Dell 公司聯絡	105
自助資源.....	105
與 Dell 公司聯絡.....	105

拆裝電腦內部元件之前


-  **警告:** 為避免損壞元件和插卡，請握住元件和插卡的邊緣，並避免碰觸插腳和觸點。

開始操作之前

- 1 儲存並關閉所有開啟的檔案，結束所有開啟的應用程式。
- 2 關閉電腦。
 - Windows 8：將滑鼠指標移至畫面右上或右下角，以開啟快速鍵資訊看板，然後按一下或點選**設定** → **電源** → **關機**。
 - Windows 7：按一下或點選**開始**  → **關機**。

 **註:** 如果您使用了其他作業系統，請參閱您作業系統的說明文件，以獲得關機說明。

- 3 從電源插座上拔下電腦和所有連接裝置的電源線。
- 4 從電腦上拔下所有纜線，例如電話線、網路纜線等。
- 5 從電腦上拔下所有連接的裝置和週邊設備，例如鍵盤、滑鼠、顯示器等。
- 6 從電腦取出任何媒體卡和光碟片 (如果有的話)。
- 7 拔下電腦上的纜線後，請按住電源按鈕 5 秒鐘，以導去主機板上的剩餘電量。


 **警告:** 將電腦置於柔軟乾淨的表面上，以避免刮傷顯示器。


- 8 將電腦以正面朝下放置。

安全說明

請遵守以下安全規範，以避免電腦受到潛在的損壞，並確保您的人身安全。

 **警告:** 拆裝電腦內部元件之前，請先閱讀電腦隨附的安全資訊。如需更多安全性方面的最佳實務，請參閱 **Regulatory Compliance (法規遵循)** 首頁：dell.com/regulatory_compliance。

 **警告:** 打開電腦護蓋或面板之前，請先斷開所有電源。拆裝電腦內部元件之後，請先裝回所有護蓋、面板和螺絲，然後再連接電源。

 **警告:** 為避免損壞電腦，請確保工作表面平整乾淨。


- △ 警示: 為避免損壞元件和插卡，請握住元件和插卡的邊緣，並避免碰觸插腳和觸點。
- △ 警示: 只有獲得認證的維修技術人員才可卸下電腦護蓋並拆裝電腦內部的任何元件。請參閱安全說明，以獲得有關安全預防措施、拆裝電腦內部元件和防止靜電損壞的完整資訊。
- △ 警示: 在觸摸電腦內部的任何元件之前，請觸摸未上漆的金屬表面 (例如電腦背面的金屬)，以確保接地並導去您身上的靜電。作業過程中，應經常碰觸未上漆的金屬表面，以導去可能損壞內部元件的靜電。
- △ 警示: 拔下纜線時，請握住連接器或拉片將其拔出，而不要拉扯纜線。某些纜線的連接器帶有鎖定彈片或指旋螺絲；在拔下此類纜線之前，您必須先鬆開鎖定彈片或指旋螺絲。在拔下纜線時，連接器的兩側應同時退出，以避免弄彎連接器插腳。連接纜線時，請確保連接器與連接埠的朝向正確並且對齊。
- △ 警示: 若要拔下網路纜線，請先將纜線從電腦上拔下，然後再將其從網路裝置上拔下。
- △ 警示: 按下媒體卡讀取器中安裝的所有插卡，並從中退出插卡。

建議的工具

本文件中的程序可能需要以下工具：

- 十字槽螺絲起子
- 平頭螺絲起子
- 塑膠劃線器

拆裝電腦內部元件之後

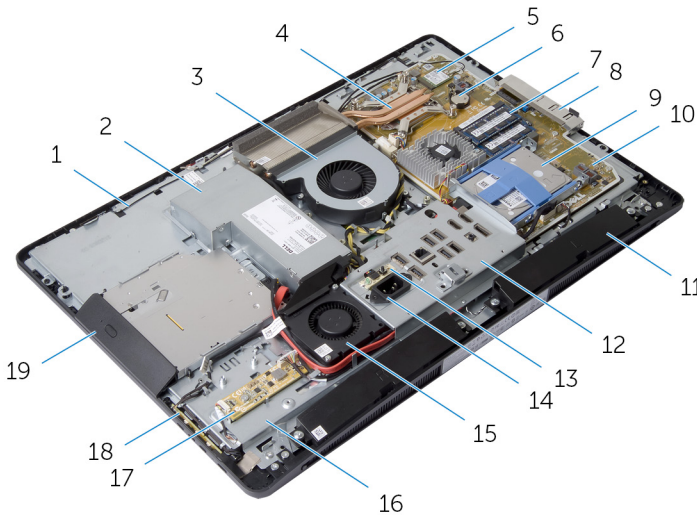
 警示: 電腦內部如有遺留任何螺絲可能會造成嚴重電腦受損。

- 1 裝回所有螺絲，並確保沒有在電腦內部遺留任何螺絲。
- 2 先連接您卸下的所有外接式裝置、週邊設備和纜線，然後再使用電腦。
- 3 先裝回您卸下的所有媒體卡、光碟和任何其他零件，然後再使用電腦。
- 4 將電腦和所有連接裝置連接至電源插座。
- 5 開啟您的電腦。

技術概觀

⚠ 警告: 拆裝電腦內部元件之前，請先閱讀電腦隨附的安全資訊，並按照[拆裝電腦內部元件之前](#)中的步驟進行。拆裝電腦內部元件之後，請按照[拆裝電腦內部元件之後](#)中的指示操作。如需更多安全性最佳實務資訊，請參閱 **Regulatory Compliance (法規遵循)** 首頁：dell.com/regulatory_compliance。

電腦內部視圖

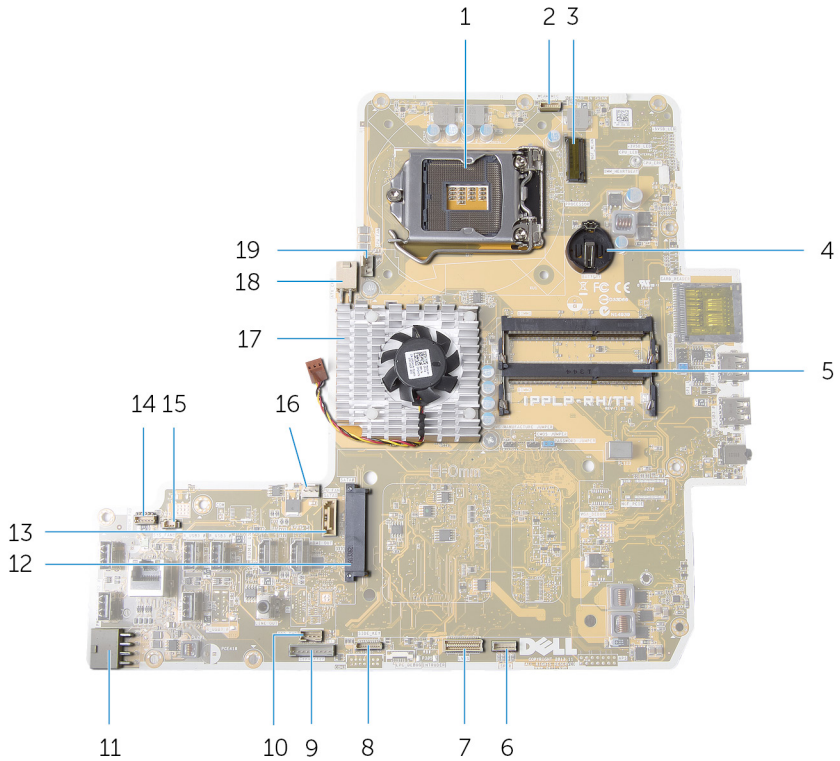


- | | | | |
|----|-----------|----|-----------|
| 1 | 天線 (2) | 2 | 電源供應器 |
| 3 | 處理器風扇 | 4 | 處理器散熱器 |
| 5 | 無線網卡 | 6 | 幣式電池 |
| 7 | 記憶體模組 (2) | 8 | 側面 I/O 托架 |
| 9 | 硬碟機組件 | 10 | 主機板 |
| 11 | 喇叭 (2) | 12 | I/O 托架 |
| 13 | 電源供應器診斷板 | 14 | 電源連接埠 |

- 15 電源供應器風扇
- 17 轉換板
- 19 光碟機組件

- 16 顯示板基座
- 18 控制按鈕板

主機板元件



- | | |
|----------------|--------------|
| 1 處理器插槽 | 2 攝影機纜線連接器 |
| 3 迷你卡插槽 | 4 幣式電池槽 |
| 5 記憶體模組連接器 (2) | 6 喇叭纜線連接器 |
| 7 顯示器纜線連接器 | 8 控制按鈕板纜線連接器 |
| 9 轉換板纜線連接器 | 10 光碟機電源線連接器 |

- | | | | |
|----|--------------|----|------------|
| 11 | 主電源線連接器 | 12 | 硬碟機連接器 |
| 13 | 光碟機資料纜線連接器 | 14 | 觸控板纜線連接器 |
| 15 | 電源供應器風扇纜線連接器 | 16 | 影像卡風扇纜線連接器 |
| 17 | 影像卡散熱器 | 18 | 處理器電源線連接器 |
| 19 | 處理器風扇纜線連接器 | | |

卸下腳架組件

⚠ 警告: 拆裝電腦內部元件之前，請先閱讀電腦隨附的安全資訊，並按照[拆裝電腦內部元件之前](#)中的步驟進行。拆裝電腦內部元件之後，請按照[拆裝電腦內部元件之後](#)中的指示操作。如需更多安全性最佳實務資訊，請參閱 **Regulatory Compliance (法規遵循)** 首頁：dell.com/regulatory_compliance。

程序

- 1 按下腳架釋放按鈕，鬆開腳架。
- 2 將腳架向上轉動，然後從電腦卸下腳架組件。

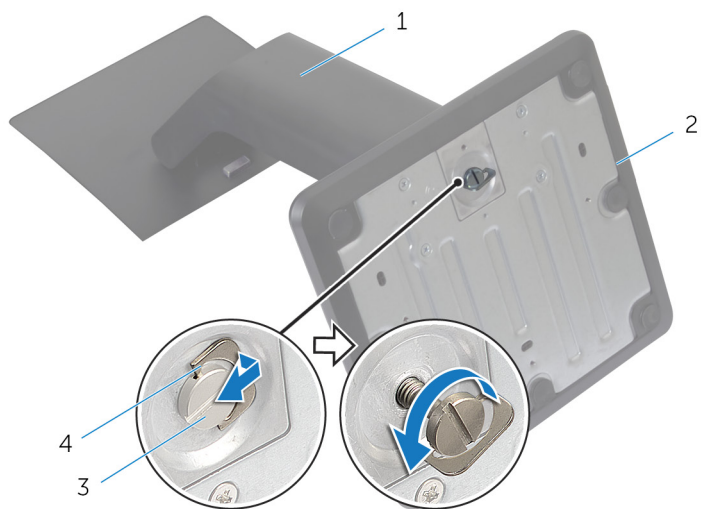


- 1 腳架釋放按鈕

如果您需要從腳架組件卸下腳架基座或腳架提升板，請依照下列步驟操作：

- 3 鬆開腳架基座上的螺絲柄。

- 4 使用螺絲柄，鬆開將腳架基座固定至腳架提升板的緊固指旋螺絲。



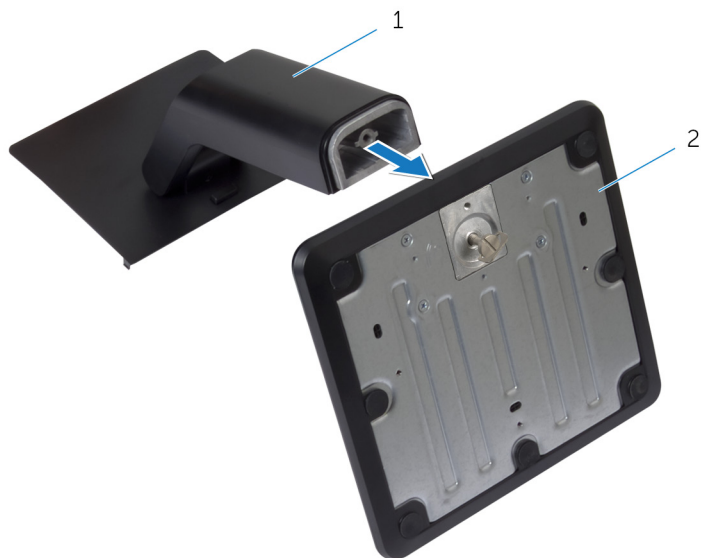
1 腳架提升板

2 腳架基座

3 緊固指旋螺絲

4 螺絲柄

5 將腳架基座從腳架提升板推出。



1 腳架提升板

2 腳架基座

裝回腳架組件



警告: 拆裝電腦內部元件之前，請先閱讀電腦隨附的安全資訊，並按照[拆裝電腦內部元件之前](#)中的步驟進行。拆裝電腦內部元件之後，請按照[拆裝電腦內部元件之後](#)中的指示操作。如需更多安全性最佳實務資訊，請參閱 **Regulatory Compliance (法規遵循)** 首頁：dell.com/regulatory_compliance。

程序

- 1 將腳架上的彈片推入後蓋上的插槽。
- 2 放下腳架組件，將它鎖至定位。
如果您已從腳架提升板卸下腳架基座，請依照下列步驟操作：
- 3 將腳架基座上的緊固指旋螺絲對齊腳架提升板上的螺絲孔，然後旋緊它。
- 4 折疊腳架基座上的螺絲柄。

卸下後蓋

⚠ 警告: 拆裝電腦內部元件之前，請先閱讀電腦隨附的安全資訊，並按照[拆裝電腦內部元件之前](#)中的步驟進行。拆裝電腦內部元件之後，請按照[拆裝電腦內部元件之後](#)中的指示操作。如需更多安全性最佳實務資訊，請參閱 **Regulatory Compliance (法規遵循)** 首頁：dell.com/regulatory_compliance。

事前準備作業

卸下[腳架組件](#)。

程序

⚠ 警告: 除非需要安裝電腦的內部配件，否則請勿卸下機箱蓋。

- 1 將釋放門鎖推至有圓圈標示的解除鎖定位置。



1 右側釋放門鎖

2 左側釋放門鎖

- 2 使用塑膠劃線器，自光碟機區域開始從顯示器前蓋撬起後蓋。

3 將後蓋從電腦抬起取出。



1 塑膠劃線器

2 後蓋

裝回後蓋



警告: 拆裝電腦內部元件之前，請先閱讀電腦隨附的安全資訊，並按照[拆裝電腦內部元件之前](#)中的步驟進行。拆裝電腦內部元件之後，請按照[拆裝電腦內部元件之後](#)中的指示操作。如需更多安全性最佳實務資訊，請參閱 **Regulatory Compliance (法規遵循)** 首頁：dell.com/regulatory_compliance。

程序

- 1 將後蓋上的彈片與顯示器前蓋上的插槽對齊，然後將後蓋裝回定位。
- 2 將釋放門推至鎖定位置。

後續必要作業

裝回[腳架組件](#)。

卸下喇叭蓋

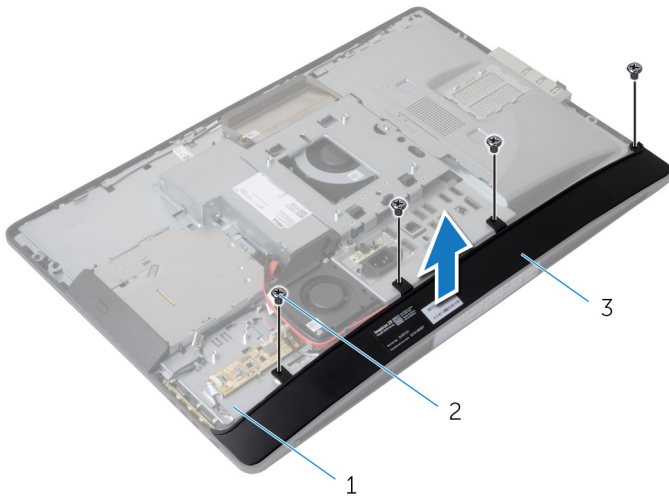
⚠ 警告: 拆裝電腦內部元件之前，請先閱讀電腦隨附的安全資訊，並按照[拆裝電腦內部元件之前](#)中的步驟進行。拆裝電腦內部元件之後，請按照[拆裝電腦內部元件之後](#)中的指示操作。如需更多安全性最佳實務資訊，請參閱 **Regulatory Compliance (法規遵循)** 首頁：dell.com/regulatory_compliance。

事前準備作業

- 1 卸下[腳架組件](#)。
- 2 卸下[後蓋](#)。

程序

- 1 卸下將喇叭蓋固定至顯示板基座的螺絲。
- 2 將喇叭蓋從電腦抬起取出。



- | | |
|---------|----------|
| 1 顯示板基座 | 2 螺絲 (4) |
| 3 喇叭蓋 | |

裝回喇叭蓋



警告: 拆裝電腦內部元件之前，請先閱讀電腦隨附的安全資訊，並按照[拆裝電腦內部元件之前](#)中的步驟進行。拆裝電腦內部元件之後，請按照[拆裝電腦內部元件之後](#)中的指示操作。如需更多安全性最佳實務資訊，請參閱 **Regulatory Compliance (法規遵循)** 首頁：dell.com/regulatory_compliance。

程序

- 1 將喇叭蓋上的螺絲孔對準顯示板基座上的螺絲孔。
- 2 裝回將喇叭蓋固定至顯示板基座的螺絲。

後續必要作業

- 1 裝回[後蓋](#)。
- 2 裝回[腳架組件](#)。

卸下喇叭



警告: 拆裝電腦內部元件之前，請先閱讀電腦隨附的安全資訊，並按照[拆裝電腦內部元件之前](#)中的步驟進行。拆裝電腦內部元件之後，請按照[拆裝電腦內部元件之後](#)中的指示操作。如需更多安全性最佳實務資訊，請參閱 **Regulatory Compliance (法規遵循)** 首頁：dell.com/regulatory_compliance。

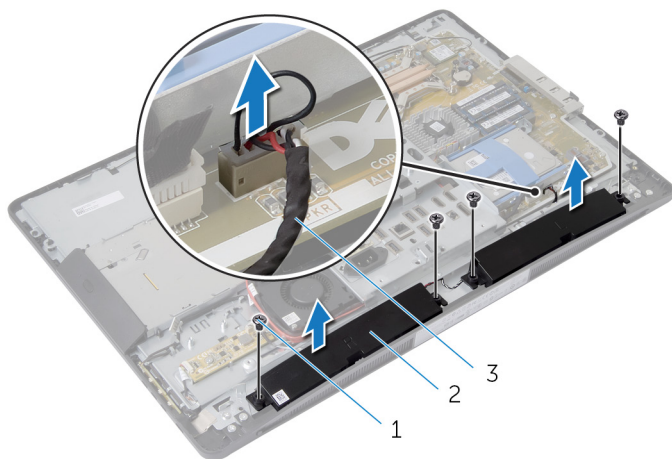
事前準備作業

- 1 卸下[腳架組件](#)。
- 2 卸下[後蓋](#)。
- 3 卸下[喇叭蓋](#)。

程序

- 1 從主機板上拔下喇叭纜線。
- 2 記下喇叭纜線的佈線並將纜線從固定導軌卸下。
- 3 卸下將喇叭固定至顯示板基座的螺絲。

4 將喇叭從顯示板基座抬起取出。



1 螺絲 (4)

2 喇叭 (2)

3 喇叭纜線

裝回喇叭



警告: 拆裝電腦內部元件之前，請先閱讀電腦隨附的安全資訊，並按照[拆裝電腦內部元件之前](#)中的步驟進行。拆裝電腦內部元件之後，請按照[拆裝電腦內部元件之後](#)中的指示操作。如需更多安全性最佳實務資訊，請參閱 **Regulatory Compliance (法規遵循)** 首頁：dell.com/regulatory_compliance。

程序

- 1 將喇叭上的螺絲孔對準顯示板基座上的螺絲孔。
- 2 裝回將喇叭固定至顯示板基座的螺絲。
- 3 將喇叭纜線穿過顯示板基座上的固定導軌。
- 4 將喇叭纜線連接至主機板。

後續必要作業

- 1 裝回喇叭蓋。
- 2 裝回後蓋。
- 3 裝回腳架組件。

卸下記憶體模組

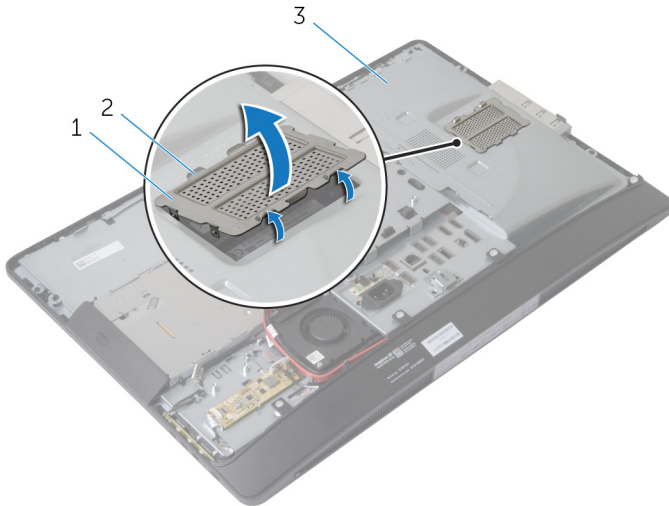
⚠ 警告: 拆裝電腦內部元件之前，請先閱讀電腦隨附的安全資訊，並按照[拆裝電腦內部元件之前](#)中的步驟進行。拆裝電腦內部元件之後，請按照[拆裝電腦內部元件之後](#)中的指示操作。如需更多安全性最佳實務資訊，請參閱 **Regulatory Compliance (法規遵循)** 首頁：dell.com/regulatory_compliance。

事前準備作業

- 1 卸下[腳架組件](#)。
- 2 卸下[後蓋](#)。

程序

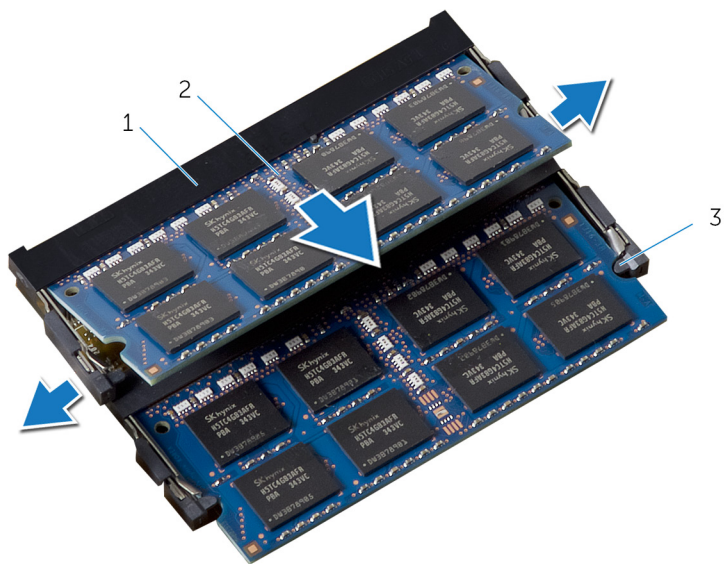
- 1 使用彈片從主機板護蓋撬起記憶體模組護蓋。



- | | | | |
|---|---------|---|--------|
| 1 | 記憶體模組護蓋 | 2 | 彈片 (6) |
| 3 | 主機板護蓋 | | |

- 2 用指尖小心地將記憶體模組連接器每端的固定夾分開，直至記憶體模組彈起。

3 從記憶體模組連接器中卸下記憶體模組



1 記憶體模組連接器

2 記憶體模組 (2)

3 固定夾 (4)


裝回記憶體模組

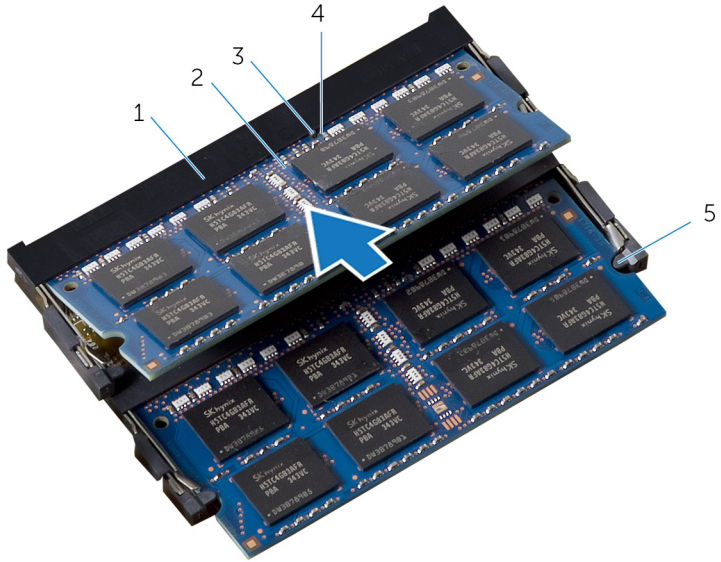


警告: 拆裝電腦內部元件之前，請先閱讀電腦隨附的安全資訊，並按照[拆裝電腦內部元件之前](#)中的步驟進行。拆裝電腦內部元件之後，請按照[拆裝電腦內部元件之後](#)中的指示操作。如需更多安全性最佳實務資訊，請參閱 **Regulatory Compliance (法規遵循)** 首頁：dell.com/regulatory_compliance。

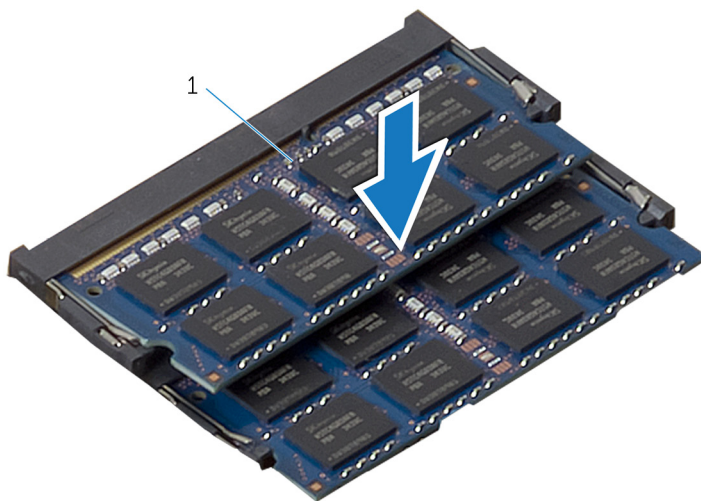
程序

- 1 將記憶體模組上的槽口與記憶體模組連接器上的彈片對齊。
- 2 將記憶體模組裝入記憶體模組連接器，然後將記憶體模組向下壓至定位。

 **註:** 如果未聽到卡嗒聲，請卸下記憶體模組並重新安裝它。



- | | |
|------------|-------------|
| 1 記憶體模組連接器 | 2 記憶體模組 (2) |
| 3 彈片 | 4 槽口 |
| 5 固定夾 (4) | |



1 記憶體模組 (2)

- 3 將記憶體模組護蓋上的彈片滑入主機板護蓋上的彈片下方，直到記憶體模組護蓋裝妥為止。

後續必要作業

- 1 裝回[後蓋](#)。
- 2 裝回[腳架組件](#)。

卸下主機板護蓋

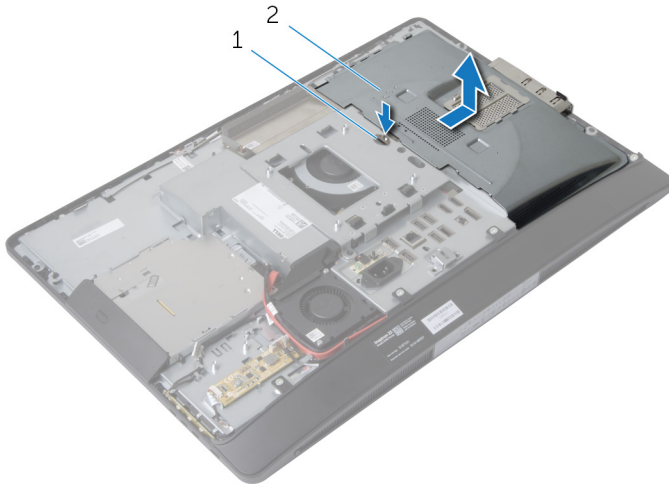
⚠ 警告: 拆裝電腦內部元件之前，請先閱讀電腦隨附的安全資訊，並按照[拆裝電腦內部元件之前](#)中的步驟進行。拆裝電腦內部元件之後，請按照[拆裝電腦內部元件之後](#)中的指示操作。如需更多安全性最佳實務資訊，請參閱 **Regulatory Compliance (法規遵循)** 首頁：dell.com/regulatory_compliance。

事前準備作業

- 1 卸下[腳架組件](#)。
- 2 卸下[後蓋](#)。

程序

- 1 向下按壓固定彈片，推動主機板護蓋，將它從顯示板基座上的插槽鬆開。
- 2 將主機板護蓋從電腦抬起取出。



1 固定彈片

2 主機板護蓋

裝回主機板護蓋



警告: 拆裝電腦內部元件之前，請先閱讀電腦隨附的安全資訊，並按照[拆裝電腦內部元件之前](#)中的步驟進行。拆裝電腦內部元件之後，請按照[拆裝電腦內部元件之後](#)中的指示操作。如需更多安全性最佳實務資訊，請參閱 **Regulatory Compliance (法規遵循)** 首頁：dell.com/regulatory_compliance。


程序


- 1 將主機板護蓋對齊並置於顯示板基座上。
- 2 將主機板護蓋上的彈片推入顯示板基座上的插槽中，直到卡入定位。


後續必要作業

- 1 裝回[後蓋](#)。
- 2 裝回[腳架組件](#)。

卸下硬碟機

 警告: 拆裝電腦內部元件之前，請先閱讀電腦隨附的安全資訊，並按照[拆裝電腦內部元件之前](#)中的步驟進行。拆裝電腦內部元件之後，請按照[拆裝電腦內部元件之後](#)中的指示操作。如需更多安全性最佳實務資訊，請參閱 **Regulatory Compliance (法規遵循)** 首頁：dell.com/regulatory_compliance。

 警示: 硬碟機極易損壞，在處理硬碟機時請務必小心。

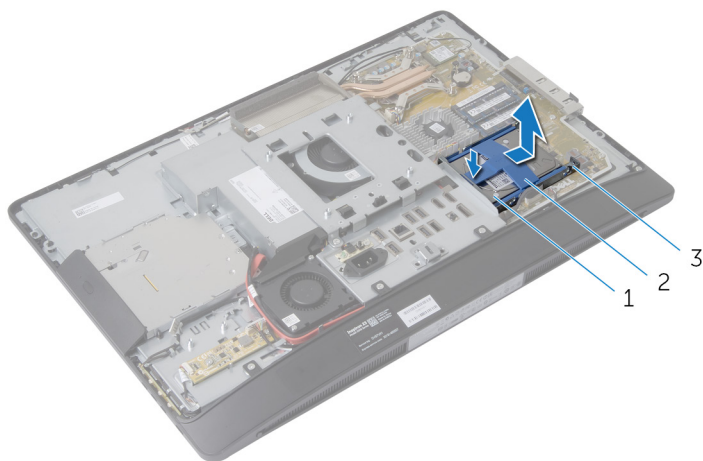
 警示: 為避免遺失資料，請勿在電腦處於睡眠狀態或開機時卸下硬碟機。

事前準備作業

- 1 卸下[腳架組件](#)。
- 2 卸下[後蓋](#)。
- 3 卸下[主機板護蓋](#)。

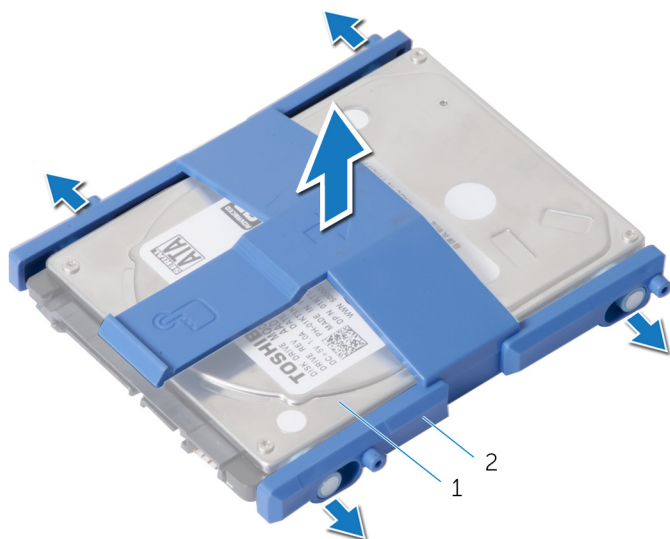
程序

- 1 向下按壓硬碟機托架，然後推出硬碟機組件，將它從硬碟機固定框架鬆開。
- 2 將硬碟機組件從硬碟機固定框架抬起取出。



- | | |
|-----------|---------|
| 1 硬碟機組件 | 2 硬碟機托架 |
| 3 硬碟機固定框架 | |

- 3 輕輕地從硬碟機撬起硬碟機托架。

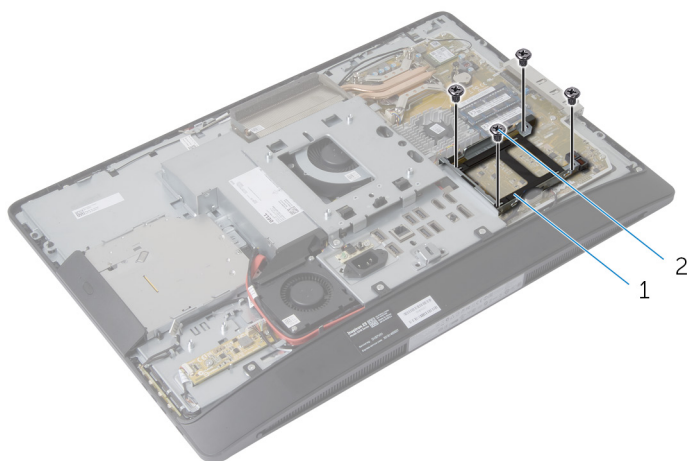


1 硬碟機

2 硬碟機托架

- 4 卸下將硬碟機固定框架固定至主機板的螺絲。


- 5 將硬碟機固定框架從主機板抬起取出。




1 硬碟機固定框架

2 螺絲 (4)

裝回硬碟機

 警告: 拆裝電腦內部元件之前, 請先閱讀電腦隨附的安全資訊, 並按照[拆裝電腦內部元件之前](#)中的步驟進行。拆裝電腦內部元件之後, 請按照[拆裝電腦內部元件之後](#)中的指示操作。如需更多安全性最佳實務資訊, 請參閱 **Regulatory Compliance (法規遵循)** 首頁: dell.com/regulatory_compliance。

 警告: 硬碟機極易損壞, 在處理硬碟機時請務必小心。

程序

- 1 將硬碟機固定框架上的螺絲孔對準主機板上的螺絲孔。
- 2 裝回將硬碟機固定框架固定至主機板的螺絲。
- 3 將硬碟機托架裝回硬碟機。
- 4 將硬碟機組件上的彈片對準硬碟機固定框架上的插槽。
- 5 將硬碟機組件滑入硬碟機固定框架, 直到卡入定位。

後續必要作業

- 1 裝回[主機板護蓋](#)。
- 2 裝回[後蓋](#)。
- 3 裝回[腳架組件](#)。

卸下 VESA 固定托架

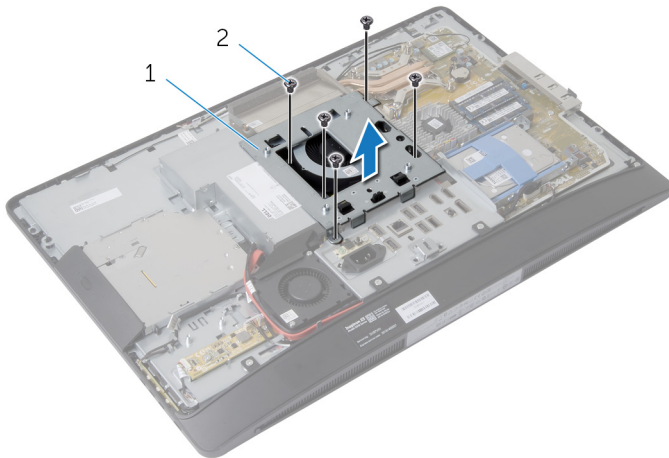
⚠ 警告: 拆裝電腦內部元件之前，請先閱讀電腦隨附的安全資訊，並按照[拆裝電腦內部元件之前](#)中的步驟進行。拆裝電腦內部元件之後，請按照[拆裝電腦內部元件之後](#)中的指示操作。如需更多安全性最佳實務資訊，請參閱 **Regulatory Compliance (法規遵循)** 首頁：dell.com/regulatory_compliance。

事前準備作業

- 1 卸下[腳架組件](#)。
- 2 卸下[後蓋](#)。
- 3 卸下[主機板護蓋](#)。

程序

- 1 卸下將 VESA 固定托架固定至顯示板基座的螺絲。
- 2 將 VESA 固定托架從顯示板基座抬起取出。



1 VESA 固定托架

2 螺絲 (5)

裝回 VESA 固定托架



警告: 拆裝電腦內部元件之前，請先閱讀電腦隨附的安全資訊，並按照[拆裝電腦內部元件之前](#)中的步驟進行。拆裝電腦內部元件之後，請按照[拆裝電腦內部元件之後](#)中的指示操作。如需更多安全性最佳實務資訊，請參閱 **Regulatory Compliance (法規遵循)** 首頁：dell.com/regulatory_compliance。

程序

- 1 將 VESA 固定托架上的螺絲孔對準顯示板基座上的螺絲孔。
- 2 裝回將 VESA 固定托架固定至顯示板基座的螺絲。

後續必要作業

- 1 裝回[主機板護蓋](#)。
- 2 裝回[後蓋](#)。
- 3 裝回[腳架組件](#)。

卸下控制按鈕板

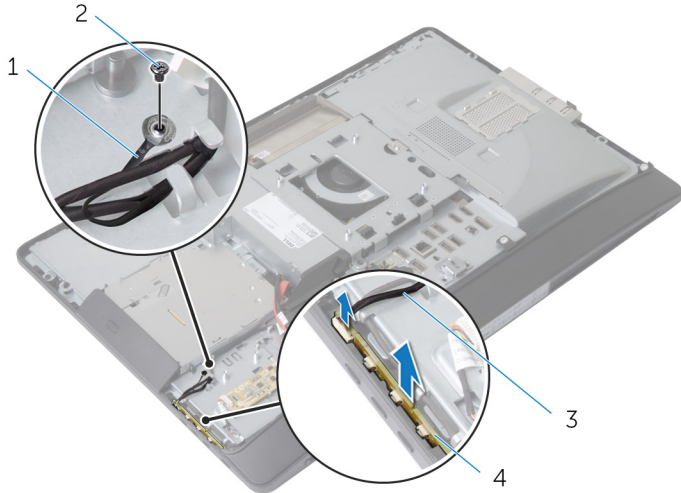
⚠ 警告: 拆裝電腦內部元件之前，請先閱讀電腦隨附的安全資訊，並按照[拆裝電腦內部元件之前](#)中的步驟進行。拆裝電腦內部元件之後，請按照[拆裝電腦內部元件之後](#)中的指示操作。如需更多安全性最佳實務資訊，請參閱 **Regulatory Compliance (法規遵循)** 首頁：dell.com/regulatory_compliance。

事前準備作業

- 1 卸下[腳架組件](#)。
- 2 卸下[後蓋](#)。

程序

- 1 卸下將接地纜線連接至顯示板基座的螺絲。
- 2 小心將控制按鈕板從顯示器前蓋撬起。
- 3 從控制按鈕板上的連接器拔下控制按鈕板纜線。



- | | | | |
|---|---------|---|-------|
| 1 | 接地纜線 | 2 | 螺絲 |
| 3 | 控制按鈕板纜線 | 4 | 控制按鈕板 |

裝回控制按鈕板



警告: 拆裝電腦內部元件之前，請先閱讀電腦隨附的安全資訊，並按照[拆裝電腦內部元件之前](#)中的步驟進行。拆裝電腦內部元件之後，請按照[拆裝電腦內部元件之後](#)中的指示操作。如需更多安全性最佳實務資訊，請參閱 **Regulatory Compliance (法規遵循)** 首頁：dell.com/regulatory_compliance。

程序

- 1 將控制按鈕板纜線連接至控制按鈕板上的連接器。
- 2 將控制按鈕板裝回顯示器前蓋上的插槽中。
- 3 將接地纜線上的螺絲孔對準顯示板基座上的螺絲孔。
- 4 裝回將接地纜線固定至顯示板基座的螺絲。

後續必要作業

- 1 裝回[後蓋](#)。
- 2 裝回[腳架組件](#)。

卸下轉換板

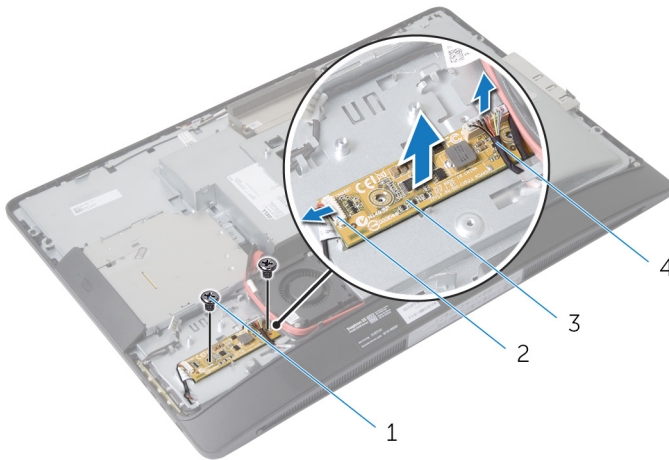
⚠ 警告: 拆裝電腦內部元件之前，請先閱讀電腦隨附的安全資訊，並按照[拆裝電腦內部元件之前](#)中的步驟進行。拆裝電腦內部元件之後，請按照[拆裝電腦內部元件之後](#)中的指示操作。如需更多安全性最佳實務資訊，請參閱 **Regulatory Compliance (法規遵循)** 首頁：dell.com/regulatory_compliance。

事前準備作業

- 1 卸下[腳架組件](#)。
- 2 卸下[後蓋](#)。

程序

- 1 從轉換板上的連接器上拔下轉換板纜線和顯示器背光纜線。
- 2 卸下將轉接板固定至顯示板基座的螺絲。
- 3 將轉換板從顯示板基座抬起取出。



- | | |
|----------|-----------|
| 1 螺絲 (2) | 2 顯示器背光纜線 |
| 3 轉換板 | 4 轉換板纜線 |

裝回轉換板



警告: 拆裝電腦內部元件之前，請先閱讀電腦隨附的安全資訊，並按照[拆裝電腦內部元件之前](#)中的步驟進行。拆裝電腦內部元件之後，請按照[拆裝電腦內部元件之後](#)中的指示操作。如需更多安全性最佳實務資訊，請參閱 **Regulatory Compliance (法規遵循)** 首頁：dell.com/regulatory_compliance。


程序

- 1 將轉換板上的螺絲孔對準顯示板基座上的螺絲孔。
- 2 裝回將轉換板固定至顯示板基座的螺絲。
- 3 將轉換板纜線和顯示器背光纜線連接至轉換板上的連接器。

後續必要作業

- 1 裝回[後蓋](#)。
- 2 裝回[腳架組件](#)。

卸下電源供應器診斷板

 警告: 拆裝電腦內部元件之前，請先閱讀電腦隨附的安全資訊，並按照[拆裝電腦內部元件之前](#)中的步驟進行。拆裝電腦內部元件之後，請按照[拆裝電腦內部元件之後](#)中的指示操作。如需更多安全性最佳實務資訊，請參閱 **Regulatory Compliance (法規遵循)** 首頁：dell.com/regulatory_compliance。

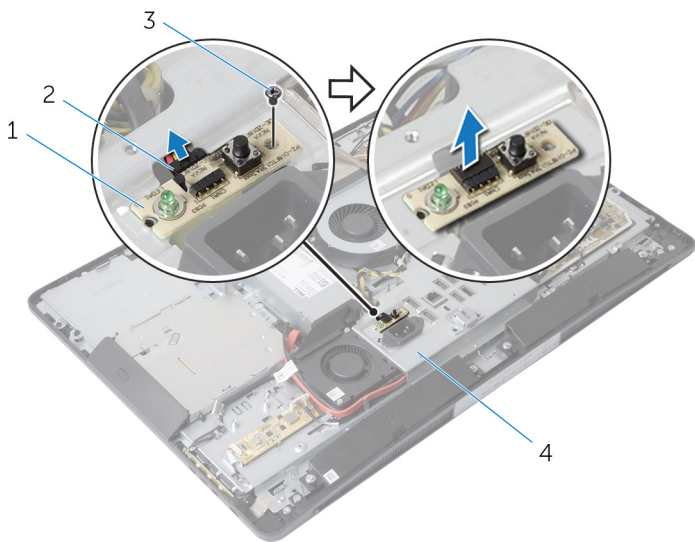
事前準備作業

- 1 卸下[腳架組件](#)。
- 2 卸下[後蓋](#)。
- 3 卸下[主機板護蓋](#)。
- 4 卸下 [VESA 固定托架](#)。

程序

- 1 從電源供應器診斷板拔下電源供應器診斷板纜線。
- 2 卸下將電源供應器診斷板固定至 I/O 托架的螺絲。

3 將電源供應器診斷板從 I/O 托架抬起取出。



1 電源供應器診斷板

2 電源供應器診斷板纜線

3 螺絲

4 I/O 托架

裝回電源供應器診斷板



警告: 拆裝電腦內部元件之前，請先閱讀電腦隨附的安全資訊，並按照[拆裝電腦內部元件之前](#)中的步驟進行。拆裝電腦內部元件之後，請按照[拆裝電腦內部元件之後](#)中的指示操作。如需更多安全性最佳實務資訊，請參閱 **Regulatory Compliance (法規遵循)** 首頁：dell.com/regulatory_compliance。

程序

- 1 將電源供應器診斷板纜線連接至電源供應器診斷板上的連接器。
- 2 將電源供應器診斷板上的螺絲孔對準 I/O 托架上的螺絲孔。
- 3 裝回將電源供應器診斷板固定至 I/O 托架的螺絲。

後續必要作業

- 1 裝回 [VESA 固定托架](#)。
- 2 裝回 [主機板護蓋](#)。
- 3 裝回 [後蓋](#)。
- 4 裝回 [腳架組件](#)。

卸下麥克風



警告: 拆裝電腦內部元件之前，請先閱讀電腦隨附的安全資訊，並按照[拆裝電腦內部元件之前](#)中的步驟進行。拆裝電腦內部元件之後，請按照[拆裝電腦內部元件之後](#)中的指示操作。如需更多安全性最佳實務資訊，請參閱 **Regulatory Compliance (法規遵循)** 首頁：dell.com/regulatory_compliance。

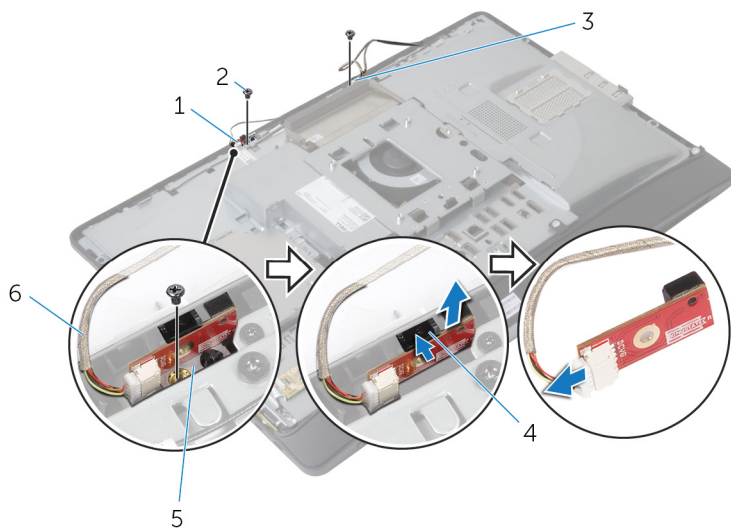
事前準備作業

- 1 卸下[腳架組件](#)。
- 2 卸下[後蓋](#)。

程序

- 1 卸下將麥克風托架固定至麥克風的螺絲。
- 2 將麥克風托架從顯示器前蓋抬起取出。
- 3 按壓固定彈片來鬆開麥克風，然後從顯示器前蓋上的插槽抬起取出麥克風。

4 從麥克風拔下麥克風纜線。



1 右側麥克風

2 螺絲 (2)

3 左側麥克風

4 固定彈片 (2)

5 麥克風托架 (2)

6 麥克風纜線 (2)

裝回麥克風。



警告: 拆裝電腦內部元件之前，請先閱讀電腦隨附的安全資訊，並按照[拆裝電腦內部元件之前](#)中的步驟進行。拆裝電腦內部元件之後，請按照[拆裝電腦內部元件之後](#)中的指示操作。如需更多安全性最佳實務資訊，請參閱 **Regulatory Compliance (法規遵循)** 首頁：dell.com/regulatory_compliance。

程序

- 1 將麥克風纜線連接至麥克風。
- 2 將麥克風滑入顯示器前蓋上的插槽中，確定固定彈片就定位。
- 3 將麥克風托架上的螺絲孔對準顯示器前蓋上的螺絲孔。
- 4 裝回將麥克風托架固定至麥克風的螺絲。

後續必要作業

- 1 裝回[後蓋](#)。
- 2 裝回[腳架組件](#)。

卸下無線網卡

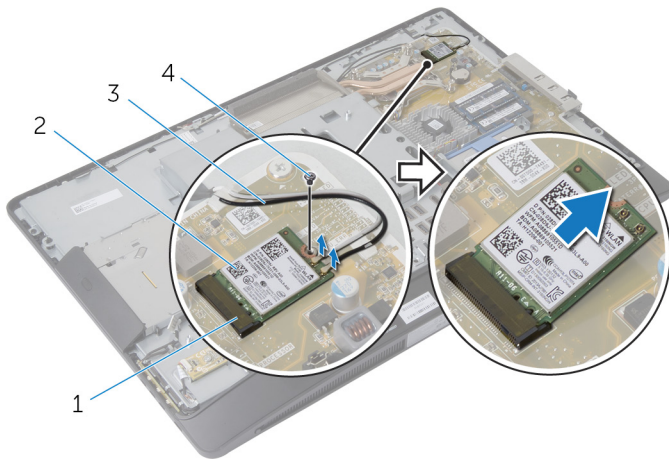
⚠ 警告: 拆裝電腦內部元件之前，請先閱讀電腦隨附的安全資訊，並按照[拆裝電腦內部元件之前](#)中的步驟進行。拆裝電腦內部元件之後，請按照[拆裝電腦內部元件之後](#)中的指示操作。如需更多安全性最佳實務資訊，請參閱 **Regulatory Compliance (法規遵循)** 首頁：dell.com/regulatory_compliance。

事前準備作業

- 1 卸下[腳架組件](#)。
- 2 卸下[後蓋](#)。
- 3 卸下[主機板護蓋](#)。


程序

- 1 從無線網卡上的連接器拔下天線纜線。
- 2 卸下將無線網卡固定至主機板的螺絲。
- 3 將無線網卡從主機板上的迷你卡插槽推出卸下。



- | | | | |
|---|-------|---|------|
| 1 | 迷你卡插槽 | 2 | 無線網卡 |
| 3 | 天線纜線 | 4 | 螺絲 |

裝回無線網卡

 警告: 拆裝電腦內部元件之前, 請先閱讀電腦隨附的安全資訊, 並按照[拆裝電腦內部元件之前](#)中的步驟進行。拆裝電腦內部元件之後, 請按照[拆裝電腦內部元件之後](#)中的指示操作。如需更多安全性最佳實務資訊, 請參閱 **Regulatory Compliance (法規遵循)** 首頁: dell.com/regulatory_compliance。

程序

- 1 將無線網卡上的槽口對準迷你卡插槽上的彈片。
- 2 將無線網卡傾斜插入迷你卡插槽。
- 3 向下按壓無線網卡的另一端, 然後裝回將無線網卡固定在主機板上的螺絲。
- 4 將天線纜線連接至無線網卡。


下表提供電腦所支援無線網卡的天線纜線顏色配置:


無線網卡上的連接器	天線纜線的顏色
主要 (白色三角形)	白色
輔助 (黑色三角形)	黑色

後續必要作業

- 1 裝回[主機板護蓋](#)。
- 2 裝回[後蓋](#)。
- 3 裝回[腳架組件](#)。

卸下幣式電池

 警告: 拆裝電腦內部元件之前，請先閱讀電腦隨附的安全資訊，並按照[拆裝電腦內部元件之前](#)中的步驟進行。拆裝電腦內部元件之後，請按照[拆裝電腦內部元件之後](#)中的指示操作。如需更多安全性最佳實務資訊，請參閱 **Regulatory Compliance (法規遵循)** 首頁：dell.com/regulatory_compliance。

 警示: 卸下幣式電池會將 BIOS 設定重設為預設設定。建議您在取出幣式電池之前先記下 BIOS 設定。

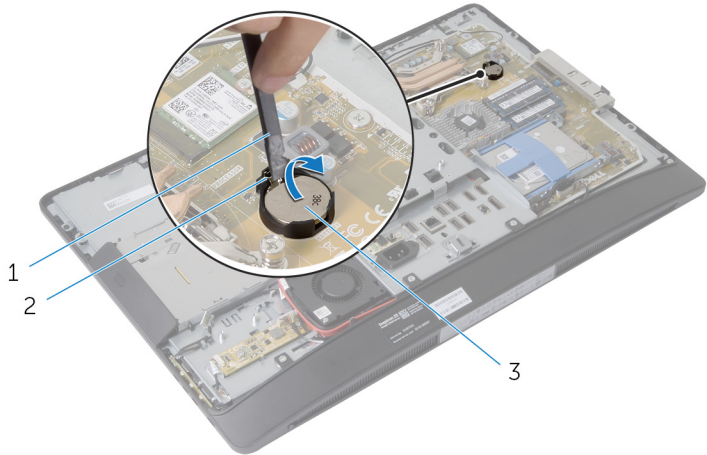
事前準備作業

- 1 裝回[腳架組件](#)。
- 2 裝回[後蓋](#)。
- 3 裝回[主機板護蓋](#)。

程序

△ 警示: 卸下幣式電池會將 BIOS 設定重設為預設設定。建議您在取出幣式電池之前先記下 BIOS 設定。

- 1 找到主機板上的幣式電池插槽。若要獲得更多資訊，請參閱[主機板元件](#)。
- 2 使用塑膠劃線器，按壓固定夾，使其脫離幣式電池，直至幣式電池彈出。




1 塑膠劃線器

2 固定夾

3 幣式電池

裝回幣式電池

 警告: 拆裝電腦內部元件之前，請先閱讀電腦隨附的安全資訊，並按照[拆裝電腦內部元件之前](#)中的步驟進行。拆裝電腦內部元件之後，請按照[拆裝電腦內部元件之後](#)中的指示操作。如需更多安全性最佳實務資訊，請參閱 **Regulatory Compliance (法規遵循)** 首頁：dell.com/regulatory_compliance。

程序

正極面朝上，將幣式電池插入電池插槽中，然後將電池按壓至定位中。

後續必要作業

- 1 裝回[主機板護蓋](#)。
- 2 裝回[後蓋](#)。
- 3 裝回[腳架組件](#)。

卸下 I/O 托架



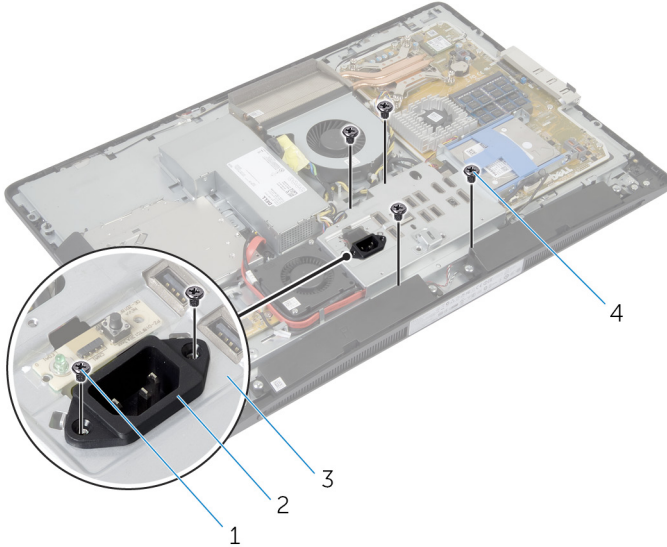
警告: 拆裝電腦內部元件之前，請先閱讀電腦隨附的安全資訊，並按照[拆裝電腦內部元件之前](#)中的步驟進行。拆裝電腦內部元件之後，請按照[拆裝電腦內部元件之後](#)中的指示操作。如需更多安全性最佳實務資訊，請參閱 **Regulatory Compliance (法規遵循)** 首頁：dell.com/regulatory_compliance。

事前準備作業

- 1 卸下[腳架組件](#)。
- 2 卸下[後蓋](#)。
- 3 卸下[主機板護蓋](#)。
- 4 卸下[VESA 固定托架](#)。
- 5 卸下[電源供應器診斷板](#)。

程序

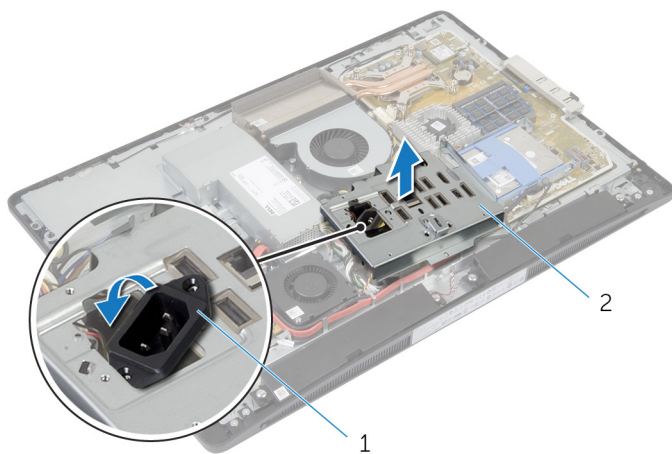
- 1 卸下將電源連接埠固定至 I/O 托架的螺絲。
- 2 卸下將 I/O 托架固定至顯示板基座的螺絲。



- | | |
|---------------|----------------|
| 1 電源連接埠螺絲 (2) | 2 電源連接埠 |
| 3 I/O 托架 | 4 I/O 托架螺絲 (4) |

- 3 稍微抬起 I/O 托架，將電源連接埠穿過 I/O 托架滑出。

4 將 I/O 托架從顯示板基座抬起取出。



1 電源連接埠

2 I/O 托架

裝回 I/O 托架



警告: 拆裝電腦內部元件之前，請先閱讀電腦隨附的安全資訊，並按照[拆裝電腦內部元件之前](#)中的步驟進行。拆裝電腦內部元件之後，請按照[拆裝電腦內部元件之後](#)中的指示操作。如需更多安全性最佳實務資訊，請參閱 **Regulatory Compliance (法規遵循)** 首頁：dell.com/regulatory_compliance。

程序

- 1 將電源連接埠推入穿過 I/O 托架。
- 2 將 I/O 托架上的螺絲孔對準顯示板基座上的螺絲孔。
- 3 裝回將 I/O 托架固定至顯示板基座的螺絲。
- 4 將電源連接埠上的螺絲孔對準 I/O 托架上的螺絲孔。
- 5 裝回將電源連接埠固定至 I/O 托架的螺絲。

後續必要作業

- 1 裝回[電源供應器診斷板](#)。
- 2 裝回 [VESA 固定托架](#)。
- 3 裝回[主機板護蓋](#)。
- 4 裝回[後蓋](#)。
- 5 裝回[腳架組件](#)。

卸下光碟機



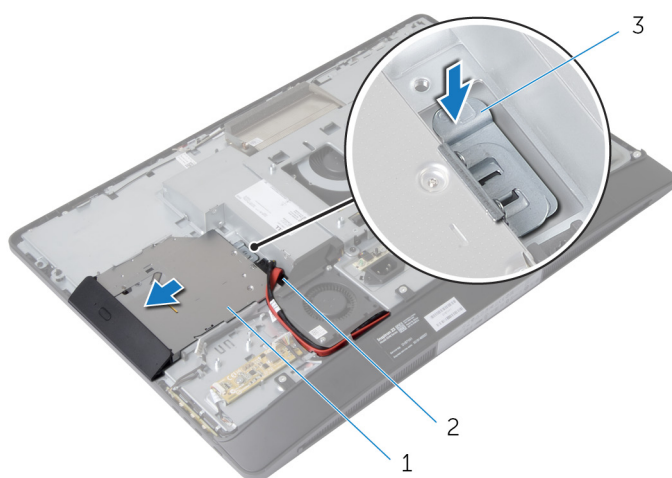
警告: 拆裝電腦內部元件之前，請先閱讀電腦隨附的安全資訊，並按照[拆裝電腦內部元件之前](#)中的步驟進行。拆裝電腦內部元件之後，請按照[拆裝電腦內部元件之後](#)中的指示操作。如需更多安全性最佳實務資訊，請參閱 **Regulatory Compliance (法規遵循)** 首頁：dell.com/regulatory_compliance。

事前準備作業

- 1 卸下[腳架組件](#)。
- 2 卸下[後蓋](#)。
- 3 卸下[主機板護蓋](#)。
- 4 卸下[VESA 固定托架](#)。
- 5 卸下[電源供應器診斷板](#)。
- 6 卸下[I/O 托架](#)。

程序

- 1 向下按壓固定彈片，然後推動光碟機組件，將其從內插器鬆開。



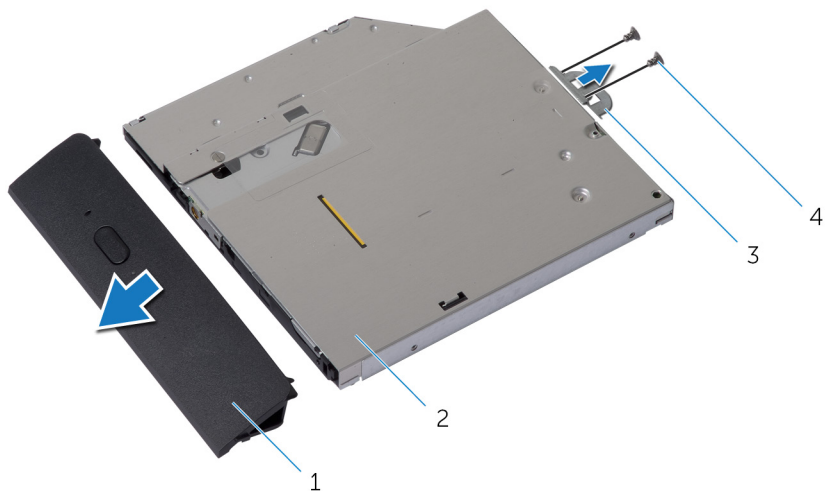
1 光碟機組件

2 內插器

3 固定彈片

- 2 向上轉動光碟機前蓋，將其從光碟機組件鬆開。
- 3 卸下將光碟機托架固定至光碟機的螺絲。

- 4 從光碟機卸下光碟機托架。



1 光碟機前蓋

2 光碟機

3 光碟機托架

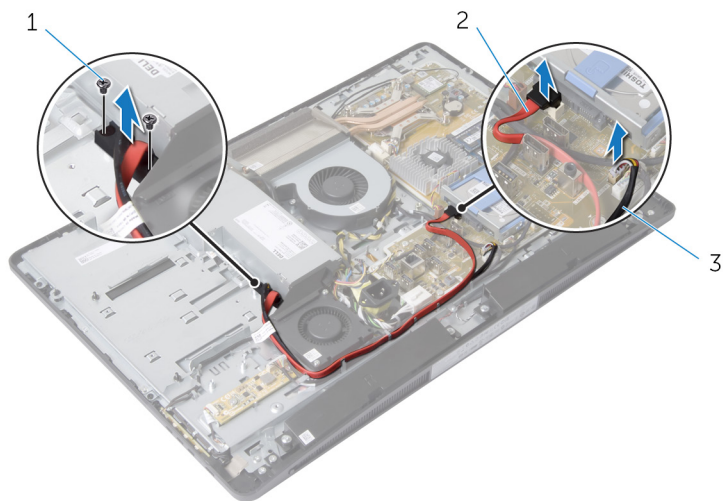
4 螺絲 (2)

- 5 從主機板拔下電源線和資料纜線。

- 6 卸下將內插器固定至顯示板基座的螺絲。

- 7 從顯示板基座上的固定導軌卸下電源線和資料纜線。

8 將內插器從顯示板基座抬起取出。




1 螺絲 (2)

2 資料纜線

3 電源線

裝回光碟機

 **警告:** 拆裝電腦內部元件之前，請先閱讀電腦隨附的安全資訊，並按照[拆裝電腦內部元件之前](#)中的步驟進行。拆裝電腦內部元件之後，請按照[拆裝電腦內部元件之後](#)中的指示操作。如需更多安全性最佳實務資訊，請參閱 **Regulatory Compliance (法規遵循)** 首頁：dell.com/regulatory_compliance。

程序

- 1 將電源線和資料纜線穿過顯示板基座上的固定導軌。
- 2 將內插器上的螺絲孔對準顯示板基座上的螺絲孔。
- 3 裝回將內插器固定至顯示板基座的螺絲。
- 4 將電源線和資料纜線連接至主機板。
- 5 將光碟機托架上的螺絲孔對準光碟機上的螺絲孔。
- 6 裝回將光碟機托架固定至光碟機的螺絲。
- 7 將光碟機前蓋上的彈片對準光碟機組件上的插槽，然後將它卡至定位。
- 8 將光碟機組件滑入光碟機支架，直到卡入定位。

後續必要作業

- 1 裝回 [I/O 托架](#)。
- 2 裝回 [電源供應器診斷板](#)。
- 3 裝回 [VESA 固定托架](#)。
- 4 裝回 [主機板護蓋](#)。
- 5 裝回 [後蓋](#)。
- 6 裝回 [腳架組件](#)。

卸下電源供應器風扇

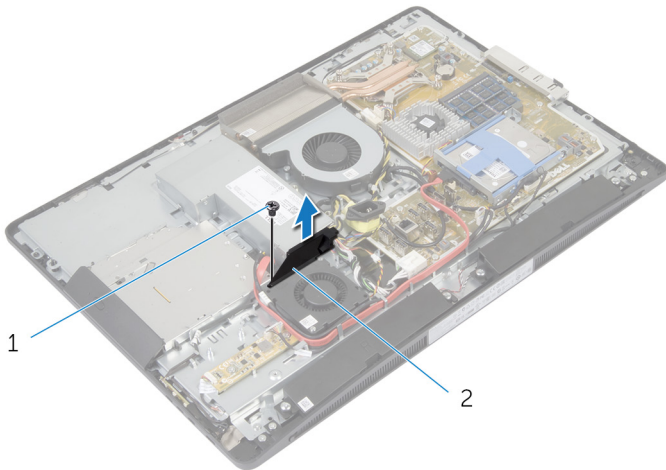
⚠ 警告: 拆裝電腦內部元件之前，請先閱讀電腦隨附的安全資訊，並按照[拆裝電腦內部元件之前](#)中的步驟進行。拆裝電腦內部元件之後，請按照[拆裝電腦內部元件之後](#)中的指示操作。如需更多安全性最佳實務資訊，請參閱 **Regulatory Compliance (法規遵循)** 首頁：dell.com/regulatory_compliance。

事前準備作業

- 1 卸下[腳架組件](#)。
- 2 卸下[後蓋](#)。
- 3 卸下[主機板護蓋](#)。
- 4 卸下[VESA 固定托架](#)。
- 5 卸下[電源供應器診斷板](#)。
- 6 卸下[I/O 托架](#)。

程序

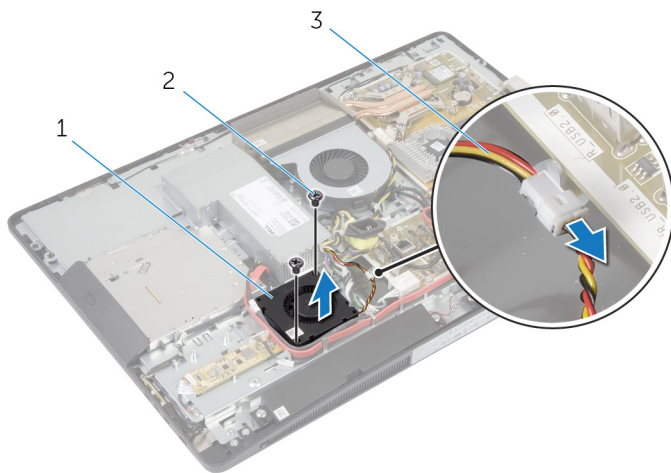
- 1 卸下將電源供應器風扇托架固定至顯示板基座的螺絲。
- 2 將電源供應器風扇托架從顯示板基座抬起取出。



1 螺絲

2 電源供應器風扇托架

- 3 從電源供應器上拔下電源供應器風扇纜線。
- 4 卸下將電源供應器風扇固定至顯示板基座的螺絲。




1 電源供應器風扇

2 螺絲 (2)

3 電源供應器風扇纜線

裝回電源供應器風扇

 警告: 拆裝電腦內部元件之前, 請先閱讀電腦隨附的安全資訊, 並按照[拆裝電腦內部元件之前](#)中的步驟進行。拆裝電腦內部元件之後, 請按照[拆裝電腦內部元件之後](#)中的指示操作。如需更多安全性最佳實務資訊, 請參閱 **Regulatory Compliance (法規遵循)** 首頁: dell.com/regulatory_compliance。


程序

- 1 將電源供應器風扇纜線連接至電源供應器。
- 2 將電源供應器風扇上的螺絲孔對準顯示板基座上的螺絲孔。
- 3 裝回將電源供應器風扇固定至顯示板基座的螺絲。
- 4 將電源供應器風扇托架上的螺絲孔對準顯示板基座上的螺絲孔。
- 5 裝回將電源供應器風扇托架固定至顯示板基座的螺絲。

後續必要作業

- 1 裝回 [I/O 托架](#)。
- 2 裝回 [電源供應器診斷板](#)。
- 3 裝回 [VESA 固定托架](#)。
- 4 裝回 [主機板護蓋](#)。
- 5 裝回 [後蓋](#)。
- 6 裝回 [腳架組件](#)。

卸下電源供應器

 警告: 拆裝電腦內部元件之前，請先閱讀電腦隨附的安全資訊，並按照[拆裝電腦內部元件之前](#)中的步驟進行。拆裝電腦內部元件之後，請按照[拆裝電腦內部元件之後](#)中的指示操作。如需更多安全性最佳實務資訊，請參閱 **Regulatory Compliance (法規遵循)** 首頁：dell.com/regulatory_compliance。

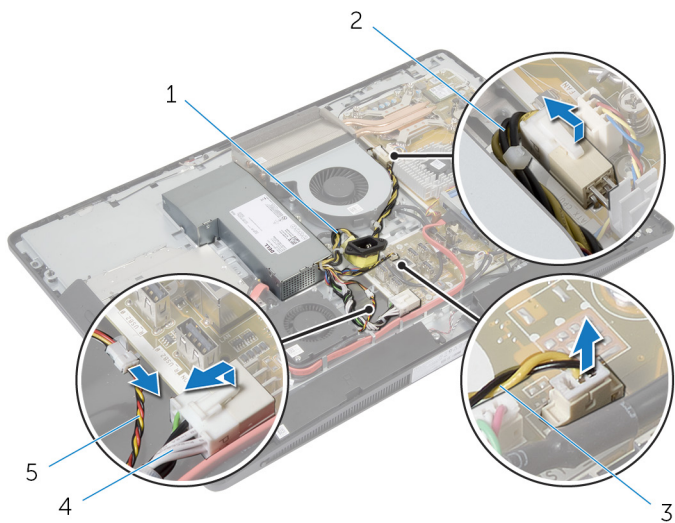
事前準備作業

- 1 卸下[腳架組件](#)。
- 2 卸下[後蓋](#)。
- 3 卸下[主機板護蓋](#)。
- 4 卸下[VESA 固定托架](#)。
- 5 卸下[電源供應器診斷板](#)。
- 6 卸下[I/O 托架](#)。

程序

- 1 從主機板拔下主電源線、處理器電源線和電源供應器風扇纜線。
- 2 從顯示板基座上的固定導軌卸下主電源線、處理器電源線和電源供應器風扇纜線。
- 3 從顯示板基座上的固定導軌卸下電源連接埠纜線。

- 4 從電源供應器上拔下電源供應器風扇纜線。



1 電源連接埠纜線

2 處理器電源線

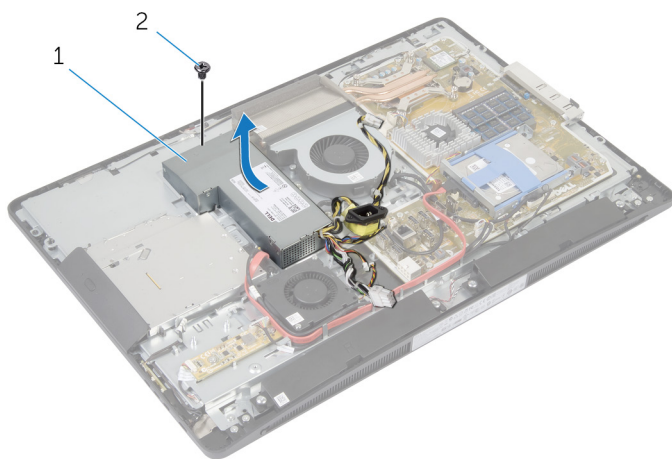
3 電源供應器風扇纜線

4 主電源線

5 電源供應器風扇纜線

- 5 卸下將電源供應器固定至顯示板基座的螺絲。


6 推動並抬起電源供應器，將它從顯示板基座鬆開。



1 電源供應器

2 螺絲

裝回電源供應器

 警告: 拆裝電腦內部元件之前, 請先閱讀電腦隨附的安全資訊, 並按照[拆裝電腦內部元件之前](#)中的步驟進行。拆裝電腦內部元件之後, 請按照[拆裝電腦內部元件之後](#)中的指示操作。如需更多安全性最佳實務資訊, 請參閱 **Regulatory Compliance (法規遵循)** 首頁: dell.com/regulatory_compliance。

程序

- 1 將電源供應器置於顯示板基座上, 然後將它滑入定位。
- 2 將電源供應器上的螺絲孔和彈片對準顯示板基座上的螺絲孔和彈片。
- 3 裝回將電源供應器固定至顯示板基座的螺絲。
- 4 將電源供應器風扇纜線連接至電源供應器。
- 5 將電源連接埠纜線穿過顯示板基座上的固定導軌。
- 6 將主電源線、處理器電源線和電源供應器風扇纜線穿過顯示板基座上的固定導軌。
- 7 將主電源線、處理器電源線和電源供應器風扇纜線連接至主機板。

後續必要作業

- 1 裝回 [I/O 托架](#)。
- 2 裝回 [電源供應器診斷板](#)。
- 3 裝回 [VESA 固定托架](#)。
- 4 裝回 [主機板護蓋](#)。
- 5 裝回 [後蓋](#)。
- 6 裝回 [腳架組件](#)。

卸下處理器散熱器



警告: 拆裝電腦內部元件之前，請先閱讀電腦隨附的安全資訊，並按照[拆裝電腦內部元件之前](#)中的步驟進行。拆裝電腦內部元件之後，請按照[拆裝電腦內部元件之後](#)中的指示操作。如需更多安全性最佳實務資訊，請參閱 **Regulatory Compliance (法規遵循)** 首頁：dell.com/regulatory_compliance。

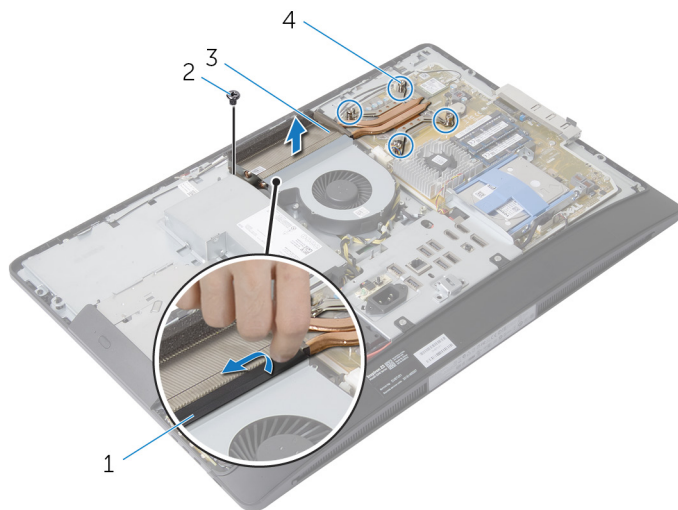
事前準備作業

- 1 卸下[腳架組件](#)。
- 2 卸下[後蓋](#)。
- 3 卸下[主機板護蓋](#)。
- 4 卸下[VESA 固定托架](#)。

程序

- 1 鬆開將處理器散熱器固定至主機板的緊固螺絲。
- 2 卸下將處理器散熱器固定至顯示板基座的螺絲。
- 3 從處理器散熱器和風扇撕下麥拉帶。

4 將處理器散熱器從主機板抬起取出。




1 麥拉帶

2 螺絲


3 處理器散熱器

4 緊固螺絲 (4)

裝回處理器散熱器

 **警告:** 拆裝電腦內部元件之前，請先閱讀電腦隨附的安全資訊，並按照[拆裝電腦內部元件之前](#)中的步驟進行。拆裝電腦內部元件之後，請按照[拆裝電腦內部元件之後](#)中的指示操作。如需更多安全性最佳實務資訊，請參閱 **Regulatory Compliance (法規遵循)** 首頁：dell.com/regulatory_compliance。

程序

 **註:** 如果要將原來的處理器和散熱器重新安裝在一起，則可以重新使用原來的散熱膏。如果要更換處理器或散熱器，則應使用套件隨附的導熱散熱片以確保導熱性。

- 1 將散熱器上的緊固螺絲對準主機板上的螺絲孔。
- 2 鎖緊將處理器散熱器固定至主機板的緊固螺絲。
- 3 將麥拉帶貼在處理器散熱器和風扇上。
- 4 裝回將處理器散熱器固定至顯示板基座的螺絲。

後續必要作業

- 1 裝回 [VESA 固定托架](#)。
- 2 裝回 [主機板護蓋](#)。
- 3 裝回 [後蓋](#)。
- 4 裝回 [腳架組件](#)。

卸下處理器風扇



警告: 拆裝電腦內部元件之前，請先閱讀電腦隨附的安全資訊，並按照[拆裝電腦內部元件之前](#)中的步驟進行。拆裝電腦內部元件之後，請按照[拆裝電腦內部元件之後](#)中的指示操作。如需更多安全性最佳實務資訊，請參閱 **Regulatory Compliance (法規遵循)** 首頁：dell.com/regulatory_compliance。

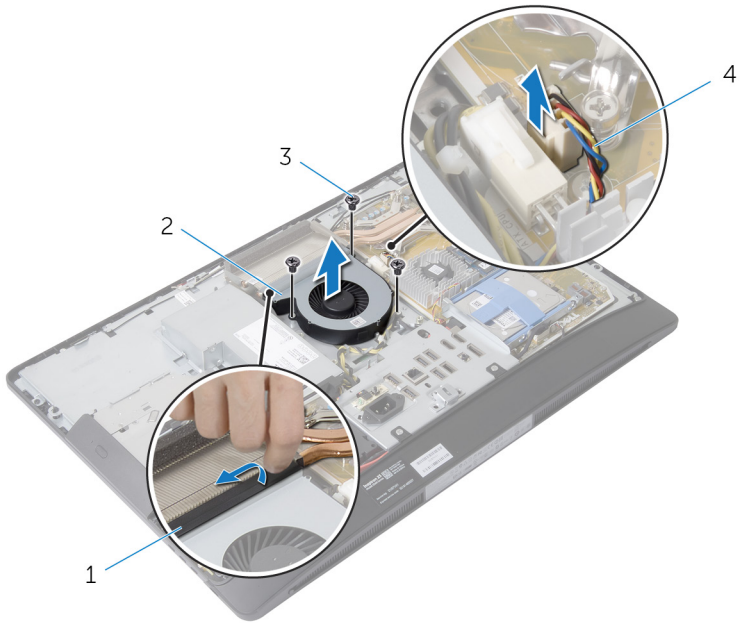
事前準備作業

- 1 卸下[腳架組件](#)。
- 2 卸下[後蓋](#)。
- 3 卸下[主機板護蓋](#)。
- 4 卸下[VESA 固定托架](#)。

程序

- 1 從主機板拔下處理器風扇纜線。
- 2 卸下將處理器風扇固定至顯示板基座的螺絲。
- 3 從處理器散熱器和風扇撕下麥拉帶。

4 將處理器風扇從顯示板基座抬起取出。




1 麥拉帶

2 處理器風扇

3 螺絲 (3)

4 處理器風扇纜線

裝回處理器風扇

 **警告:** 拆裝電腦內部元件之前，請先閱讀電腦隨附的安全資訊，並按照[拆裝電腦內部元件之前](#)中的步驟進行。拆裝電腦內部元件之後，請按照[拆裝電腦內部元件之後](#)中的指示操作。如需更多安全性最佳實務資訊，請參閱 **Regulatory Compliance (法規遵循)** 首頁：dell.com/regulatory_compliance。

程序

- 1 將處理器風扇上的螺絲孔對準顯示板基座上的螺絲孔。
- 2 將麥拉帶貼至處理器風扇和處理器散熱器上。
- 3 裝回將處理器風扇固定至顯示板基座的螺絲。
- 4 將處理器風扇纜線連接至主機板。

後續必要作業

- 1 裝回 [VESA 固定托架](#)。
- 2 裝回 [主機板護蓋](#)。
- 3 裝回 [後蓋](#)。
- 4 裝回 [腳架組件](#)。

卸下處理器



警告: 拆裝電腦內部元件之前，請先閱讀電腦隨附的安全資訊，並按照[拆裝電腦內部元件之前](#)中的步驟進行。拆裝電腦內部元件之後，請按照[拆裝電腦內部元件之後](#)中的指示操作。如需更多安全性最佳實務資訊，請參閱 **Regulatory Compliance (法規遵循)** 首頁：dell.com/regulatory_compliance。

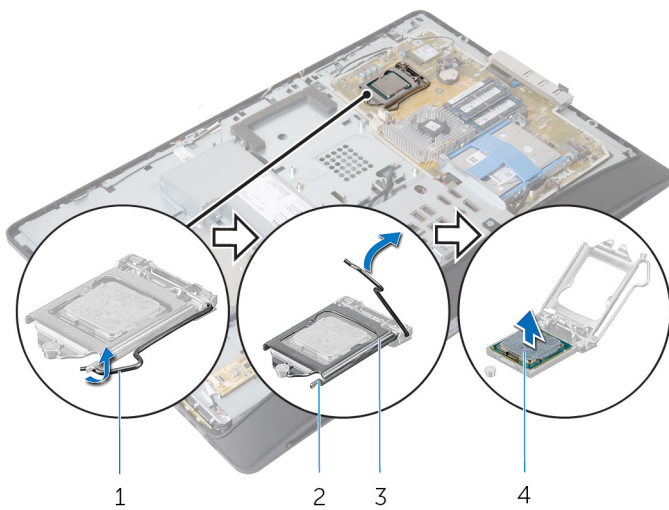
事前準備作業

- 1 卸下[腳架組件](#)。
- 2 卸下[後蓋](#)。
- 3 卸下[主機板護蓋](#)。
- 4 卸下[處理器散熱器](#)。
- 5 卸下[處理器風扇](#)。

程序

- 1 向下按壓處理器護蓋上的釋放拉桿，然後向外拉，從固定彈片中鬆開。
- 2 完全展開釋放拉桿，以打開處理器護蓋。

- 3 輕輕提起處理器，並將其從處理器插槽中卸下。




1 釋放拉桿


2 固定彈片

3 處理器護蓋


4 處理器


裝回處理器

 **警告:** 拆裝電腦內部元件之前，請先閱讀電腦隨附的安全資訊，並按照[拆裝電腦內部元件之前](#)中的步驟進行。拆裝電腦內部元件之後，請按照[拆裝電腦內部元件之後](#)中的指示操作。如需更多安全性最佳實務資訊，請參閱 **Regulatory Compliance (法規遵循)** 首頁：dell.com/regulatory_compliance。


 **警告:** 如果要更換處理器或散熱器，請使用套件中提供的散熱膏，以確保達到良好的導熱效果。

程序

 **註:** 如果要將原來的處理器和散熱器重新安裝在一起，則可以重新使用原來的散熱膏。如果要更換處理器或散熱器，則應使用套件隨附的導熱散熱片以確保導熱性。

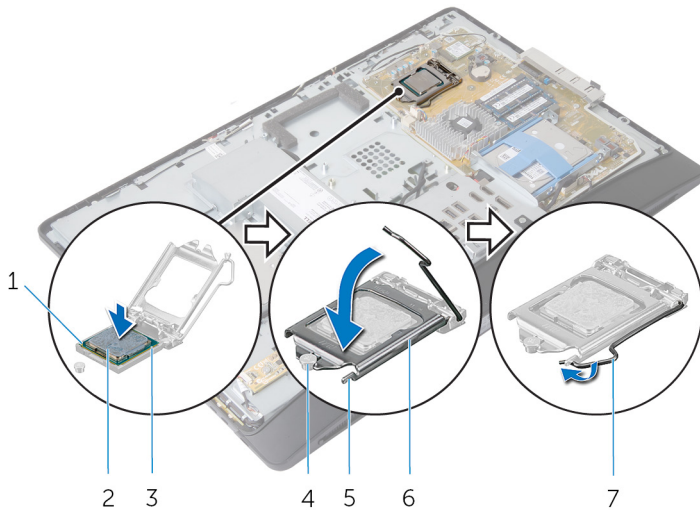
 **警告:** 您必須將處理器正確地放入處理器插槽，以免對處理器造成永久損壞。

- 1 如果插槽上的釋放拉桿並未完全伸展，請將其移至該位置。
- 2 使處理器的定位槽口對準處理器插槽的定位彈片。
- 3 將處理器上的插腳 1 邊角與處理器插槽上的插腳 1 邊角對齊，然後將處理器放入處理器插槽中。

 **警告:** 確保處理器護蓋槽口位於定位導柱下方。

- 4 處理器完全插入插槽後，闔上處理器護蓋。

- 5 向下轉動釋放拉桿，並將其置於處理器護蓋彈片下方。





- | | | | |
|---|-------------|---|-------|
| 1 | 處理器插腳 1 指示器 | 2 | 處理器 |
| 3 | 定位彈片 (2) | 4 | 定位導柱 |
| 5 | 固定彈片 | 6 | 處理器護蓋 |
| 7 | 釋放拉桿 | | |


後續必要作業


- 1 裝回[處理器風扇](#)。
- 2 裝回[處理器散熱器](#)。
- 3 裝回[主機板護蓋](#)。
- 4 裝回[後蓋](#)。
- 5 裝回[腳架組件](#)。

卸下主機板

 **警告:** 拆裝電腦內部元件之前，請先閱讀電腦隨附的安全資訊，並按照[拆裝電腦內部元件之前](#)中的步驟進行。拆裝電腦內部元件之後，請按照[拆裝電腦內部元件之後](#)中的指示操作。如需更多安全性最佳實務資訊，請參閱 **Regulatory Compliance (法規遵循)** 首頁：dell.com/regulatory_compliance。

 **註:** 您電腦的服務標籤位在主機板上。在更換主機板後，您必須在系統設定中輸入服務標籤。


 **註:** 裝回主機板將會移除您使用系統設定對 BIOS 所做的變更。您必須在更換主機板後再次進行所需的變更。

 **註:** 將纜線從主機板拔下之前，請先記下連接器的位置，以便在更換主機板後，可以將它們連接回正確位置。

事前準備作業

- 1 卸下[腳架組件](#)。
- 2 卸下[後蓋](#)。
- 3 卸下[記憶體模組](#)。
- 4 卸下[主機板護蓋](#)。
- 5 卸下[VESA 固定托架](#)。
- 6 卸下[電源供應器診斷板](#)。
- 7 卸下[I/O 托架](#)。
- 8 卸下[處理器散熱器](#)。
- 9 卸下[處理器風扇](#)。
- 10 卸下[處理器](#)。
- 11 卸下[硬碟機](#)。
- 12 卸下[無線網卡](#)。
- 13 卸下[幣式電池](#)。

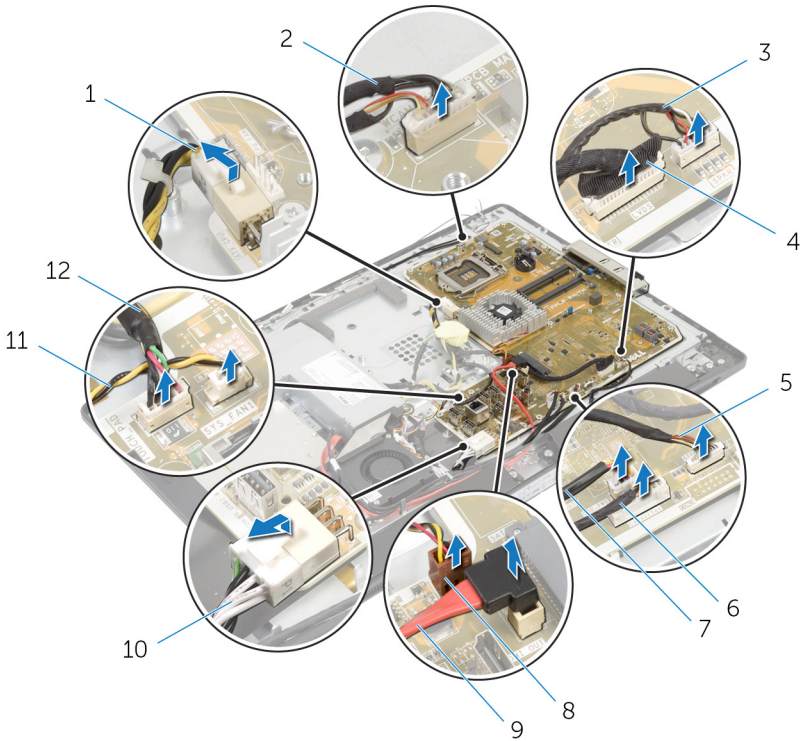
程序

 **註:** 電腦的服務標籤位於主機板上。在更換主機板後，您必須在 BIOS 中輸入服務標籤。



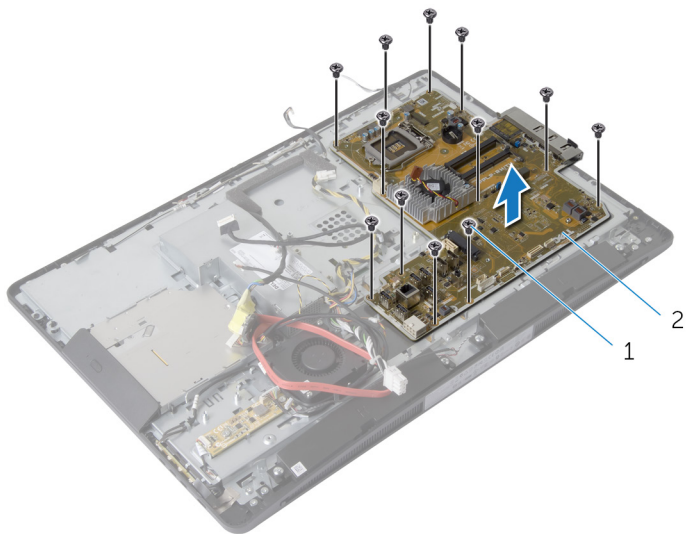
註: 將纜線從主機板拔下之前，請先記下連接器的位置和纜線的佈線，以便在更換主機板後，可以將它們連接回正確位置。

1 拔下連接至主機板的所有纜線。



- | | |
|--------------|-----------|
| 1 處理器電源線 | 2 攝影機纜線 |
| 3 喇叭纜線 | 4 顯示器纜線 |
| 5 控制按鈕板纜線 | 6 轉換板纜線 |
| 7 光碟機電源線 | 8 影像卡風扇纜線 |
| 9 光碟機資料纜線 | 10 主電源線 |
| 11 電源供應器風扇纜線 | 12 觸控板纜線 |

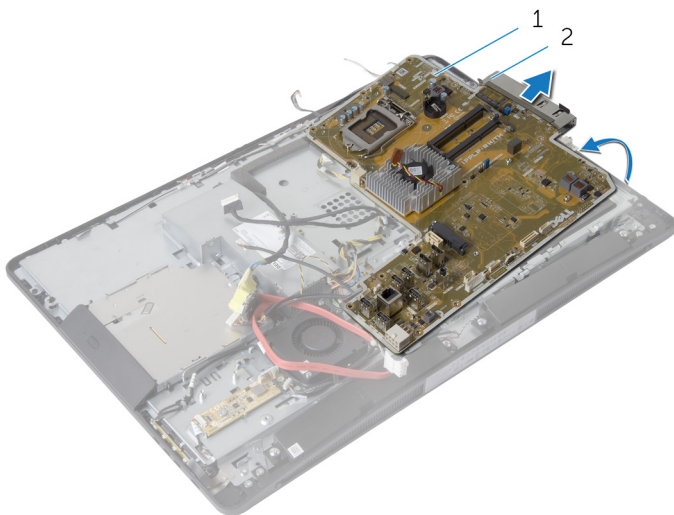
2 卸下將主機板固定至顯示板基座的螺絲。



1 螺絲 (12)

2 主機板


- 3 輕輕地傾斜抬起主機板，然後從主機板卸下側面 I/O 托架。
- 4 將主機板從顯示板基座抬起取出。




1 主機板

2 側面 I/O 托架

裝回主機板

 **警告:** 拆裝電腦內部元件之前，請先閱讀電腦隨附的安全資訊，並按照[拆裝電腦內部元件之前](#)中的步驟進行。拆裝電腦內部元件之後，請按照[拆裝電腦內部元件之後](#)中的指示操作。如需更多安全性最佳實務資訊，請參閱 **Regulatory Compliance (法規遵循)** 首頁：dell.com/regulatory_compliance。

 **註:** 您電腦的服務標籤位在主機板上。在更換主機板後，您必須在系統設定中輸入服務標籤。

程序

- 1 裝回主機板上的側面 I/O 托架。
- 2 將主機板上的螺絲孔對準顯示板基座上的螺絲孔。
- 3 裝回將主機板固定到機箱的螺絲。
- 4 將所有纜線佈線並連接至主機板上的連接器。


後續必要作業

- 1 裝回[幣式電池](#)。
- 2 裝回[無線網卡](#)。
- 3 裝回[硬碟機](#)。
- 4 裝回[處理器](#)。
- 5 裝回[處理器風扇](#)。
- 6 裝回[處理器散熱器](#)。
- 7 裝回 [I/O 托架](#)。
- 8 裝回[電源供應器診斷板](#)。
- 9 裝回 [VESA 固定托架](#)。
- 10 裝回[主機板護蓋](#)。
- 11 裝回[記憶體模組](#)。
- 12 裝回[後蓋](#)。
- 13 裝回[腳架組件](#)。

在 BIOS 中輸入服務標籤

- 1 開啟電腦。
- 2 看到 Dell 徽標時按 <F2>，以進入系統設定程式。
- 3 導覽至主要標籤，然後在 Service Tag Input (服務標籤輸入) 欄位中輸入服務標籤。

卸下攝影機

 **警告:** 拆裝電腦內部元件之前，請先閱讀電腦隨附的安全資訊，並按照[拆裝電腦內部元件之前](#)中的步驟進行。拆裝電腦內部元件之後，請按照[拆裝電腦內部元件之後](#)中的指示操作。如需更多安全性最佳實務資訊，請參閱 **Regulatory Compliance (法規遵循)** 首頁：dell.com/regulatory_compliance。

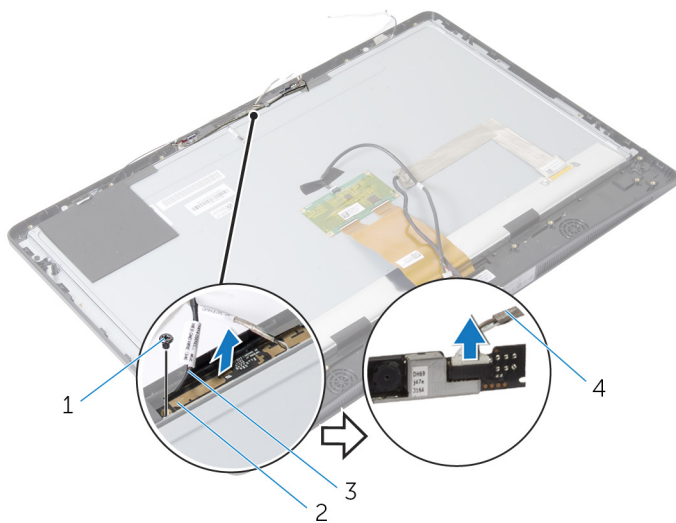
事前準備作業

- 1 卸下[腳架組件](#)。
- 2 卸下[後蓋](#)。
- 3 卸下[記憶體模組](#)。
- 4 卸下[主機板護蓋](#)。
- 5 卸下[硬碟機](#)。
- 6 卸下[VESA 固定托架](#)。
- 7 卸下[控制按鈕板](#)。
- 8 卸下[轉換板](#)。
- 9 卸下[電源供應器診斷板](#)。
- 10 卸下[I/O 托架](#)。
- 11 卸下[光碟機](#)。
- 12 卸下[電源供應器風扇](#)。
- 13 卸下[電源供應器](#)。
- 14 卸下[處理器散熱器](#)。
- 15 卸下[處理器風扇](#)。
- 16 卸下[處理器](#)。
- 17 卸下[無線網卡](#)。
- 18 卸下[幣式電池](#)。
- 19 卸下[主機板](#)。
- 20 按照「卸下[顯示板](#)」中程序的步驟 1 至 步驟 6 操作。

程序

- 1 卸下將接地纜線和攝影機模組固定至顯示器前蓋的螺絲。
- 2 移開接地纜線，露出攝影機模組。

- 3 小心將攝影機模組從顯示器前蓋抬起取出。
- 4 從攝影機模組拔下攝影機纜線。




1 螺絲

2 攝影機模組

3 接地纜線

4 攝影機纜線

裝回攝影機

 **警告:** 拆裝電腦內部元件之前，請先閱讀電腦隨附的安全資訊，並按照[拆裝電腦內部元件之前](#)中的步驟進行。拆裝電腦內部元件之後，請按照[拆裝電腦內部元件之後](#)中的指示操作。如需更多安全性最佳實務資訊，請參閱 **Regulatory Compliance (法規遵循)** 首頁：dell.com/regulatory_compliance。

程序


- 1 將攝影機纜線連接至攝影機模組。
- 2 將接地纜線和攝影機模組上的螺絲孔對準顯示器前蓋上的螺絲孔。
- 3 裝回將接地纜線和攝影機模組固定至顯示器前蓋的螺絲。

後續必要作業

- 1 按照「裝回[顯示板](#)」中程序的步驟 11 至 步驟 17 操作。
- 2 裝回[主機板](#)。
- 3 裝回[幣式電池](#)
- 4 裝回[無線網卡](#)。
- 5 裝回[處理器](#)。
- 6 裝回[處理器風扇](#)。
- 7 裝回[處理器散熱器](#)。
- 8 裝回[電源供應器](#)。
- 9 裝回[電源供應器風扇](#)。
- 10 裝回[光碟機](#)。
- 11 裝回 [I/O 托架](#)。
- 12 裝回[電源供應器診斷板](#)。
- 13 裝回[轉換板](#)。
- 14 裝回[控制按鈕板](#)。
- 15 裝回 [VESA 固定托架](#)。
- 16 裝回[硬碟機](#)。
- 17 裝回[主機板護蓋](#)。
- 18 裝回[記憶體模組](#)。
- 19 裝回[後蓋](#)。

20 裝回腳架組件。

卸下天線

 **警告:** 拆裝電腦內部元件之前，請先閱讀電腦隨附的安全資訊，並按照[拆裝電腦內部元件之前](#)中的步驟進行。拆裝電腦內部元件之後，請按照[拆裝電腦內部元件之後](#)中的指示操作。如需更多安全性最佳實務資訊，請參閱 **Regulatory Compliance (法規遵循)** 首頁：dell.com/regulatory_compliance。

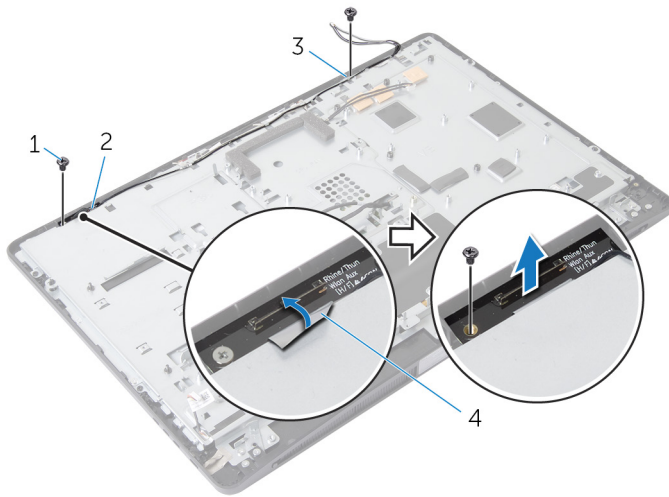
事前準備作業

- 1 卸下[腳架組件](#)。
- 2 卸下[後蓋](#)。
- 3 卸下[記憶體模組](#)。
- 4 卸下[主機板護蓋](#)。
- 5 卸下[硬碟機](#)。
- 6 卸下[VESA 固定托架](#)。
- 7 卸下[控制按鈕板](#)。
- 8 卸下[轉換板](#)。
- 9 卸下[電源供應器診斷板](#)。
- 10 卸下[I/O 托架](#)。
- 11 卸下[光碟機](#)。
- 12 卸下[電源供應器風扇](#)。
- 13 卸下[電源供應器](#)。
- 14 卸下[處理器散熱器](#)。
- 15 卸下[處理器風扇](#)。
- 16 卸下[處理器](#)。
- 17 卸下[無線網卡](#)。
- 18 卸下[幣式電池](#)。
- 19 卸下[主機板](#)。

程序

- 1 撕下將天線模組固定至顯示器前蓋的膠帶。
- 2 卸下將天線模組固定至顯示器前蓋的螺絲。
- 3 記下天線纜線的佈線並將天線纜線從顯示板基座上的固定導軌卸下。

4 將天線模組從顯示器前蓋抬起取出。




1 螺絲 (2)

2 右側天線模組

3 左側天線模組

4 固定膠帶

裝回天線

 **警告:** 拆裝電腦內部元件之前，請先閱讀電腦隨附的安全資訊，並按照[拆裝電腦內部元件之前](#)中的步驟進行。拆裝電腦內部元件之後，請按照[拆裝電腦內部元件之後](#)中的指示操作。如需更多安全性最佳實務資訊，請參閱 **Regulatory Compliance (法規遵循)** 首頁：dell.com/regulatory_compliance。

程序

- 1 將天線模組上的螺絲孔對準顯示器前蓋上的螺絲孔。
- 2 裝回將天線模組固定至顯示器前蓋的螺絲。
- 3 將天線纜線穿過顯示板基座上的固定導軌。
- 4 貼上將天線模組固定至顯示器前蓋的膠帶。

後續必要作業

- 1 裝回[主機板](#)。
- 2 裝回[幣式電池](#)
- 3 裝回[無線網卡](#)。
- 4 裝回[處理器](#)。
- 5 裝回[處理器風扇](#)。
- 6 裝回[處理器散熱器](#)。
- 7 裝回[電源供應器](#)。
- 8 裝回[電源供應器風扇](#)。
- 9 裝回[光碟機](#)。
- 10 裝回 [I/O 托架](#)。
- 11 裝回[電源供應器診斷板](#)。
- 12 裝回[轉換板](#)。
- 13 裝回[控制按鈕板](#)。
- 14 裝回 [VESA 固定托架](#)。
- 15 裝回[硬碟機](#)。
- 16 裝回[主機板護蓋](#)。
- 17 裝回[記憶體模組](#)。
- 18 裝回[後蓋](#)。

19 裝回腳架組件。

卸下顯示板



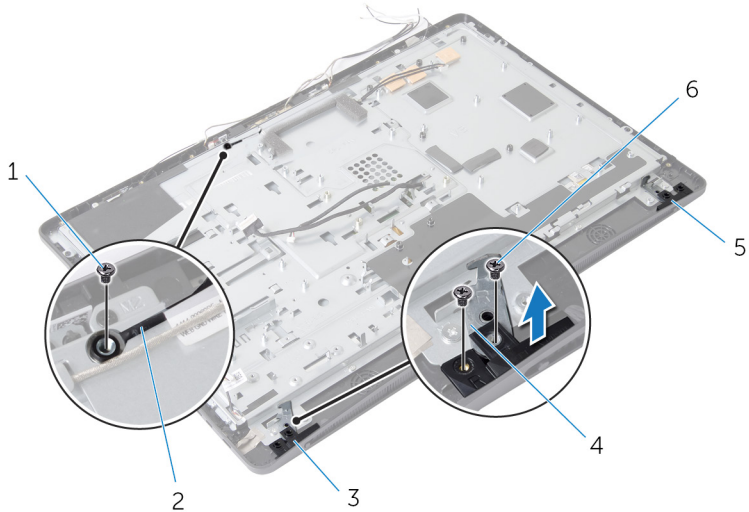
警告: 拆裝電腦內部元件之前，請先閱讀電腦隨附的安全資訊，並按照[拆裝電腦內部元件之前](#)中的步驟進行。拆裝電腦內部元件之後，請按照[拆裝電腦內部元件之後](#)中的指示操作。如需更多安全性最佳實務資訊，請參閱 **Regulatory Compliance (法規遵循)** 首頁：dell.com/regulatory_compliance。

事前準備作業

- 1 卸下[腳架組件](#)。
- 2 卸下[後蓋](#)。
- 3 卸下[記憶體模組](#)。
- 4 卸下[主機板護蓋](#)。
- 5 卸下[硬碟機](#)。
- 6 卸下[VESA 固定托架](#)。
- 7 卸下[轉換板](#)。
- 8 卸下[電源供應器診斷板](#)。
- 9 卸下[I/O 托架](#)。
- 10 卸下[光碟機](#)。
- 11 卸下[電源供應器風扇](#)。
- 12 卸下[電源供應器](#)。
- 13 卸下[處理器散熱器](#)。
- 14 卸下[處理器風扇](#)。
- 15 卸下[處理器](#)。
- 16 卸下[無線網卡](#)。
- 17 卸下[幣式電池](#)。
- 18 卸下[主機板](#)。
- 19 卸下[喇叭蓋](#)。
- 20 卸下[喇叭](#)。
- 21 卸下[攝影機](#)。
- 22 卸下[天線](#)。

程序

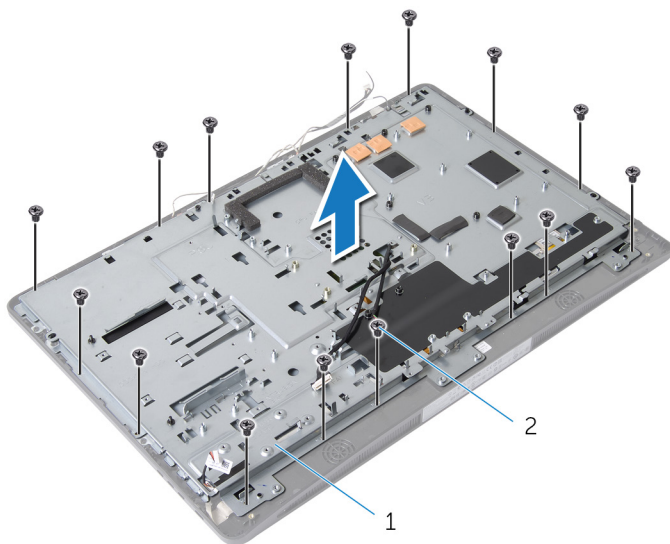
- 1 卸下將接地纜線固定至顯示板基座的螺絲。
- 2 卸下將釋放門鎖固定至顯示板基座的螺絲。
- 3 將釋放門鎖從顯示板基座抬起取出。
- 4 轉動釋放門鎖托架並將托架從顯示板基座抬起取出。



- | | |
|----------|--------------|
| 1 接地纜線螺絲 | 2 接地纜線 |
| 3 右側釋放門鎖 | 4 釋放門鎖托架 (2) |
| 5 左側釋放門鎖 | 6 釋放門鎖螺絲 (4) |

- 5 卸下將顯示板基座固定至顯示器前蓋的螺絲。
- 6 將所有纜線推入穿過顯示板基座上的插槽。

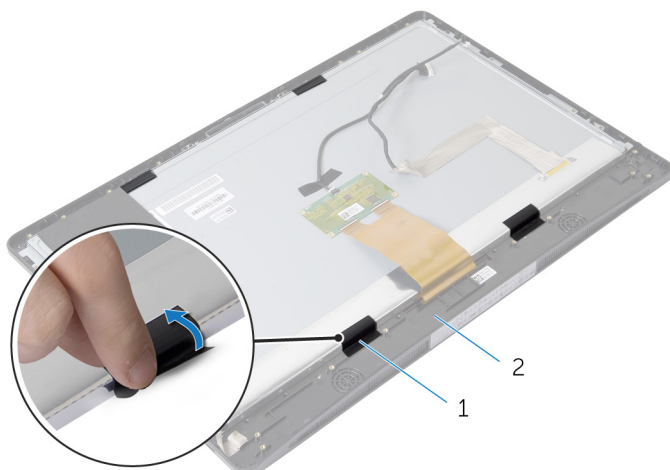
- 7 將顯示板基座從顯示器前蓋抬起取出。



1 顯示板基座

2 螺絲 (15)

- 8 撕下將顯示板固定至顯示器前蓋的膠帶。

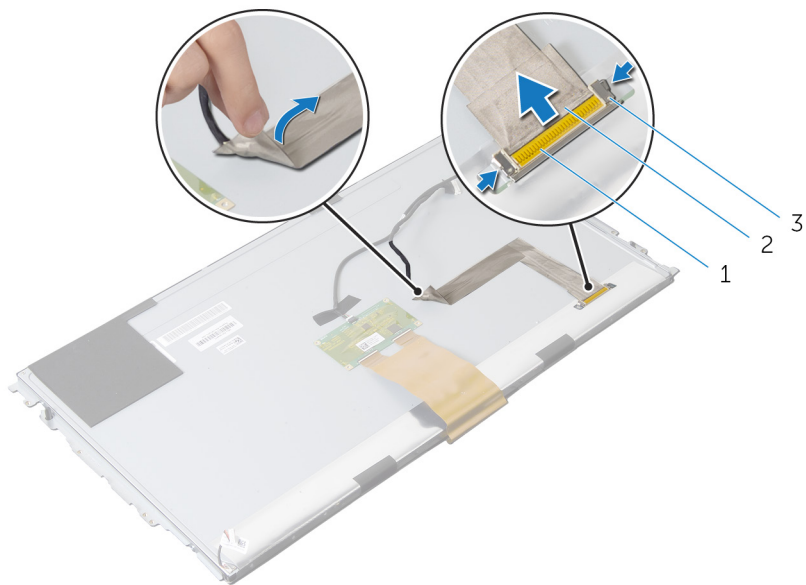


1 膠帶

2 顯示器前蓋

- 9 按壓顯示器纜線連接器任一端的釋放門鎖，然後拉動顯示器纜線，從顯示板拔下纜線。

10 從顯示板撕下顯示器纜線。



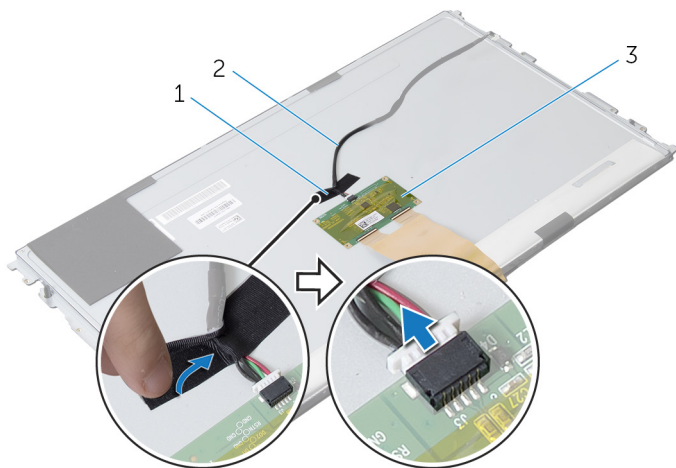
1 顯示器纜線連接器

2 顯示器纜線

3 釋放門鎖 (2)

11 從觸控板纜線撕下麥拉帶。

12 從觸控板拔下觸控板纜線。

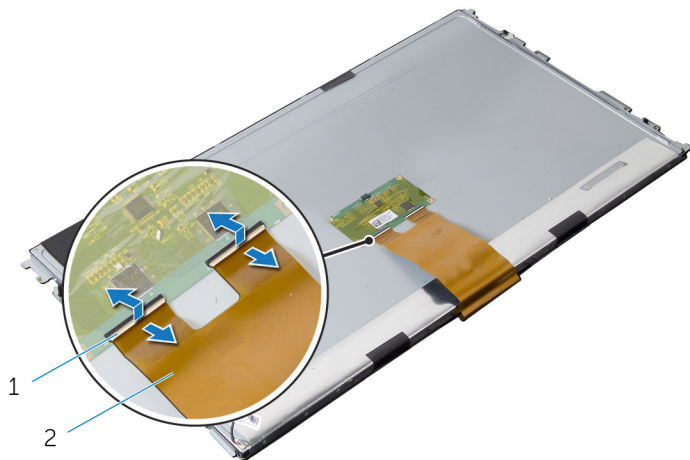


1 麥拉帶

2 觸控板纜線

3 觸控板

13 抬起門鎖並從顯示板拔下排線。

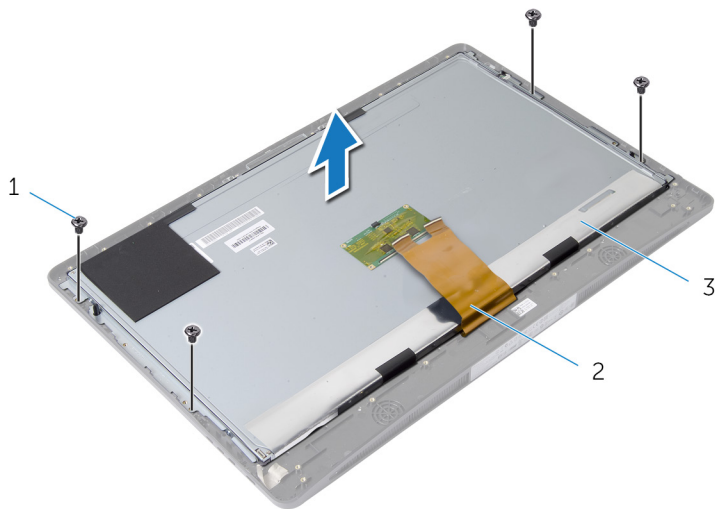


1 連接器門鎖

2 排線

14 卸下將顯示器組件固定至顯示器前蓋的螺絲。

15 將顯示器組件輕輕地從顯示器前蓋抬起取出。



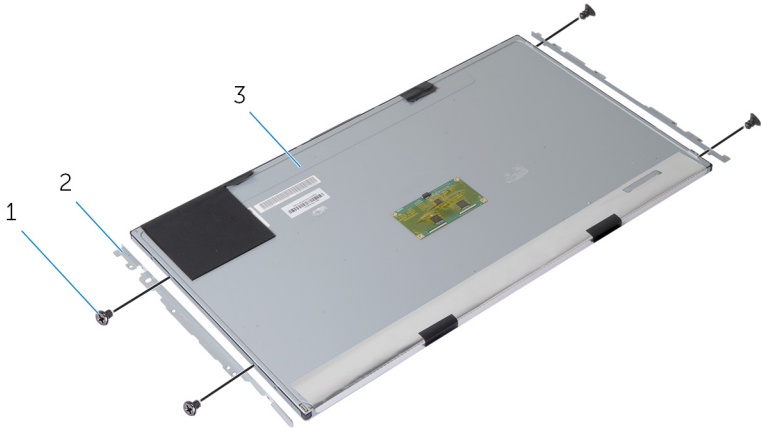
1 螺絲 (4)

2 排線

3 顯示板

16 卸下將顯示板托架固定至顯示板的螺絲。

17 從顯示板上卸下顯示板托架。




1 螺絲 (4)

2 顯示板托架 (2)

3 顯示板

裝回顯示板

 **警告:** 拆裝電腦內部元件之前，請先閱讀電腦隨附的安全資訊，並按照[拆裝電腦內部元件之前](#)中的步驟進行。拆裝電腦內部元件之後，請按照[拆裝電腦內部元件之後](#)中的指示操作。如需更多安全性最佳實務資訊，請參閱 **Regulatory Compliance (法規遵循)** 首頁：dell.com/regulatory_compliance。

程序

- 1 將顯示板托架上的螺絲孔對準顯示板上的螺絲孔。
- 2 裝回將顯示板托架固定至顯示板的螺絲。
- 3 將顯示板上的螺絲孔對準顯示器前蓋上的螺絲孔，然後將顯示板置於顯示器前蓋上。



註: 確定顯示板下方無任何纜線。

- 4 裝回將顯示器組件固定至顯示器前蓋的螺絲。
- 5 將排線推入顯示板上的連接器，然後按壓連接器門鎖來固定纜線。
- 6 將觸控板纜線連接至觸控板。
- 7 將麥拉帶貼至觸控板纜線。
- 8 將顯示器纜線黏貼固定至顯示板。
- 9 將顯示器纜線連接至顯示板。
- 10 貼上將顯示板固定至顯示器前蓋的膠帶。
- 11 將所有纜線推入穿過顯示板基座上的插槽。
- 12 將顯示板基座上的螺絲孔對準顯示器前蓋上的螺絲孔。
- 13 裝回將顯示板基座固定至顯示器前蓋的螺絲。
- 14 裝回釋放門鎖托架，並將托架鎖在顯示器前蓋中的定位。
- 15 裝回顯示器前蓋上的釋放門鎖。
- 16 裝回將釋放門鎖固定至顯示板基座的螺絲。
- 17 裝回將接地纜線固定至顯示板基座的螺絲。


後續必要作業

- 1 裝回[天線](#)。
- 2 裝回[攝影機](#)。
- 3 裝回[喇叭](#)。

- 4 裝回喇叭蓋。
- 5 裝回主機板。
- 6 裝回幣式電池
- 7 裝回無線網卡。
- 8 裝回處理器。
- 9 裝回處理器風扇。
- 10 裝回處理器散熱器。
- 11 裝回電源供應器。
- 12 裝回電源供應器風扇。
- 13 裝回光碟機。
- 14 裝回 I/O 托架。
- 15 裝回電源供應器診斷板。
- 16 裝回轉換板。
- 17 裝回 VESA 固定托架。
- 18 裝回硬碟機。
- 19 裝回主機板護蓋。
- 20 裝回記憶體模組。
- 21 裝回後蓋。
- 22 裝回腳架組件。

更新 BIOS

當有可用更新或更換主機板時，可能需要更新 BIOS。若要更新 BIOS，請執行以下作業：

- 1 開啟電腦。
- 2 移至 dell.com/support。
- 3 如果您有電腦的服務標籤，請輸入電腦的服務標籤然後按一下**提交**。
如果您沒有電腦的服務標籤，請按一下**偵測我的產品**以允許自動偵測電腦的服務標籤。
 **註：**如果無法自動偵測服務標籤，請在產品類別之下選擇您的產品。
- 4 按一下**取得驅動程式與下載項目**。
- 5 按一下**檢視所有驅動程式**。
- 6 在**作業系統**下拉式清單中，選擇安裝在您電腦上的作業系統。
- 7 按一下 **BIOS**。
- 8 按一下**下載檔案**以下載您電腦最新版本的 BIOS。
- 9 在下一頁選擇**單一檔案下載**，然後按一下**繼續**。
- 10 儲存檔案，然後在下載完成後，導覽至您儲存 BIOS 更新檔的資料夾。
- 11 連接兩下 BIOS 更新檔案圖示，然後依照畫面上的指示進行。

獲得幫助以及與 Dell 公司聯絡

自助資源

您可以透過下列線上自助資源取得 Dell 產品和服務的資訊和協助。

自助資訊	自助選項
存取 Windows 說明	Windows 8 — 開啟搜尋快速鍵，在搜尋方塊中輸入說明及支援，然後按下 <Enter>。 Windows 7 — 按一下開始  → 說明及支援。
有關 Dell 產品和服務的資訊	請參見 dell.com
故障排除資訊、使用手冊、設定指示、產品規格、技術說明部落格、驅動程式、軟體更新等資源	請參見 dell.com/support
有關 Microsoft Windows 8 的資訊	請參見 dell.com/windows8
有關 Microsoft Windows 7 的資訊	按一下開始  → 所有程式 → Dell 說明文件
瞭解您的作業系統、設定和使用電腦、資料備份、診斷等。	請參見 dell.com/support/manuals 上的 <i>我和我的 Dell</i> 。

與 Dell 公司聯絡

若因銷售、技術支援或客戶服務問題要與 Dell 聯絡，請參見 dell.com/contactdell。



註: 服務的提供因國家/地區和產品而異，某些服務可能在您所在國家/地區並未提供。



註: 如果無法連線網際網路，則可以在購買發票、包裝單、帳單或 Dell 產品目錄中找到聯絡資訊。